

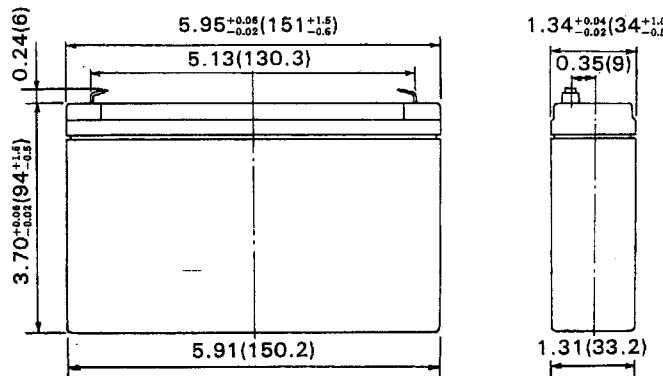
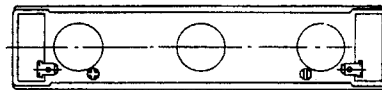
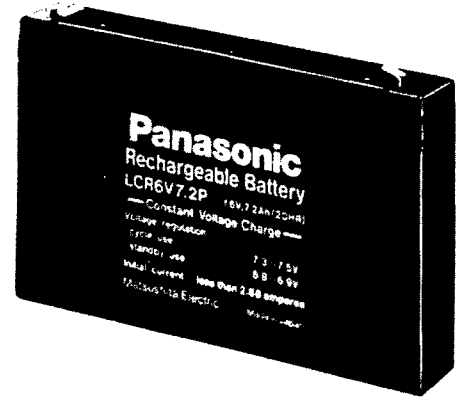
● Spezifikation

Nennspannung		6 V
Nennkapazität (Entladung während 20 h)		7,2 Ah
Abmessungen	Gesamthöhe (mit Anschlüssen)	3,94 inches (100 mm)
	Höhe	3,70 inches (94 mm)
	Länge	5,95 inches (151 mm)
	Breite	1,34 inches (34 mm)
Gewicht		ca. 2,78 lbs (1260 g)

● Eigenschaften

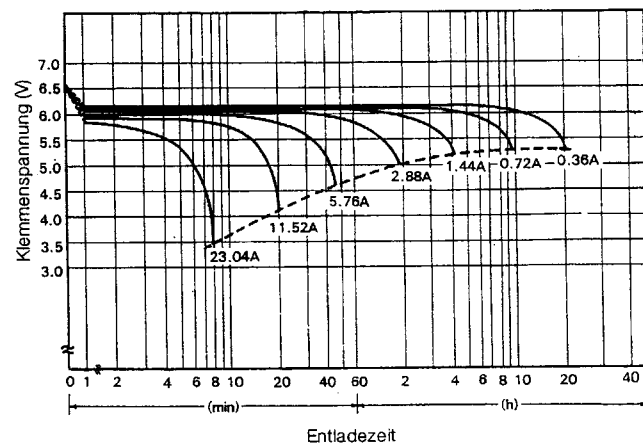
Kapazität* 77 °F (25 °C)	Entladung während 20 h (360 mA)	7,20 Ah
	Entladung während 10 h (680 mA)	6,80 Ah
	Entladung während 5 h (1260 mA)	6,30 Ah
	Entladung während 1 h (4900 mA)	4,90 Ah
	Entladung während 1,5 h auf 5,25 V	3,50 A
Innenwiderstand	Batterie voll aufgeladen 77 °F (25 °C)	20 mΩ
Einfluß der Temperatur auf die Kapazität	104 °F (40 °C)	102 %
	77 °F (25 °C)	100 %
	32 °F (0 °C)	85 %
	5 °F (-15 °C)	65 %
Selbst-Entladung 77 °F (25 °C)	Kapazität nach 3-monatiger Lagerung	91 %
	Kapazität nach 6-monatiger Lagerung	82 %
	Kapazität nach 12-monatiger Lagerung	64 %
Anschlüsse	Standard	LCR6V7.2P AMP Typ Faston 187
	wahlweise	LCR6V7.2P1 AMP Typ Faston 250
Laden mit konstanter Spannung	Normales Aufladen	Ladestrom zu Beginn kleiner als 2,88 A Spannung 7,25 – 7,45 V / 6 V 77 °F (25 °C)
	Bereitstellungsparallelbetrieb	Ladestrom zu Beginn kleiner als 2,88 A Spannung 6,8 – 6,9 V / 6 V 77 °F (25 °C)

NOTE: Das Gehäusematerial des gegenwärtigen Modells entspricht dem Material UL94HB. Die Farbe ist schwarz.
* Das Gehäusematerial des auf Wunsch erhältlichen Modells entspricht dem Material UL94V-0. Die Farbe von diesem neuen Modell ist grau.

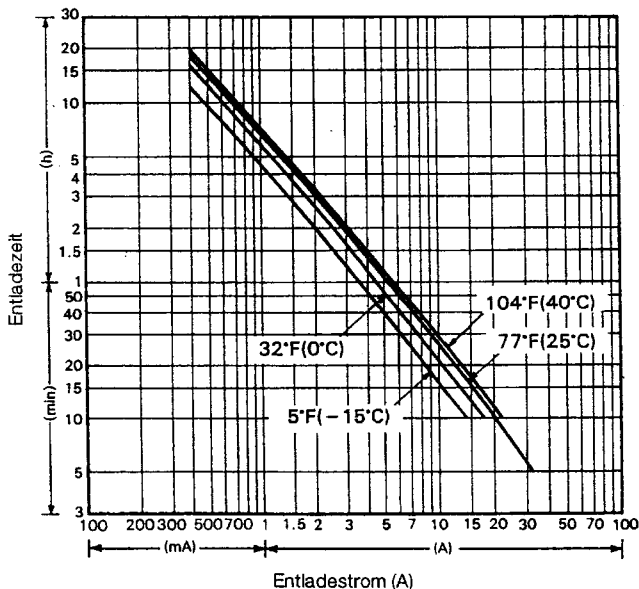


Batterie-Abmessungen: Zoll (mm)

Entladekurve n (77 °F, 25 °C)



● Entladestrom als Funktion der Entladedauer



* Obige Daten sind Durchschnittswerte und können nach drei Lade-/Entlade-Zyklen erreicht werden.