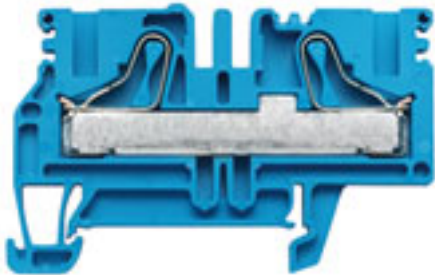


**P-Reihe  
PDU 6/10 BL**

**Weidmüller Interface GmbH & Co. KG**  
Klingenbergstraße 16  
D-32758 Detmold  
Germany  
Fon: +49 5231 14-0  
Fax: +49 5231 14-292083  
www.weidmueller.com



Aus Fünf mach Drei – so lautet die Erfolgsformel der neuen P-Reihe mit PUSH IN-Anschlusstechnologie, bei der die Raster für 2,5 und 4 sowie 6 und 10 mm<sup>2</sup> in jeweils einer Reihenklemme zusammengefasst sind. So benötigen Sie nur noch drei Klemmenreihen für die Verdrahtung von fünf Rastern bis 16 mm<sup>2</sup>. Dieses innovative Konzept vereint die Leistungsmerkmale des größeren Rasters mit der Baubreite des kleineren Rasters. Das Ergebnis: Maximierung des Bemessungsstroms bei gleichzeitiger Minimierung der Baugröße. Das sorgt für Entlastung bei Einkauf, Logistik und Design-In.

**Allgemeine Bestelldaten**

Best.-Nr.	<a href="#">1896270000</a>
Typ	PDU 6/10 BL
Ausführung	P-Reihe, Durchgangs-Reihenklemme, Bemessungsquerschnitt: 10 mm <sup>2</sup> , PUSH IN
GTIN (EAN)	4032248511389
VPE	25 Stück

## P-Reihe PDU 6/10 BL

**Weidmüller Interface GmbH & Co. KG**  
 Klingenbergstraße 16  
 D-32758 Detmold  
 Germany  
 Fon: +49 5231 14-0  
 Fax: +49 5231 14-292083  
 www.weidmueller.com

## Technische Daten

### Abmessungen und Gewichte

Länge	64,5 mm	Breite	8,1 mm
Höhe	40,5 mm	Höhe niedrigstbauend	41,5 mm
Nettogewicht	14,702 g		

### Temperaturen

Betriebstemperatur		Lagertemperatur	
Dauergebrauchstemperatur, min.	-50 °C	Dauergebrauchstemperatur, max.	120 °C

### Bemessungsdaten IECEx/ATEX

Zertifikat-Nr. (ATEX)	KEMA06ATEX0177U	ATEX-Zertifikat	IECExKEM06.0032U
ATEX-Zertifikat	KEMA06ATEX0177U_e.pdf	Zertifikat-Nr. (IECEx)	IECExKEM06.0032U
IECEx-Zertifikat	IECExKEM06.0032U_e.pdf	Spannung max (ATEX)	550 V
Strom (ATEX)	36.5 A	Leiterquerschnitt max (ATEX)	6 mm <sup>2</sup>
Spannung max (IECEx)	550 V	Strom (IECEx)	36.5 A
Leiterquerschnitt max (IECEx)	6 mm <sup>2</sup>	Spannung QV	CrossConnectionGuide.pdf
Einsatztemperaturbereich	Einsatztemperaturbereich siehe EG- Baumusterprüfbescheinigung/ IECEx-Certificate of Conformity	Kennzeichnung EN 60079-7	Ex e II
Kennzeichnung Ex-RL 94/9 EG	II 2 G D		

### Bemessungsdaten

Bemessungsquerschnitt	10 mm <sup>2</sup>	Bemessungsspannung	800 V
Bemessungsstoßspannung	8 kV	Nennstrom	57 A
Strom bei max. Leiter	57 A	Normen	IEC 60947-7-1
Verschmutzungsgrad	3		

### Bemessungsdaten nach CSA

Zertifikat-Nr. (CSA)	200039-1751332	Spannung Gr B (CSA)	600 V
Spannung Gr C (CSA)	600 V	Strom Gr B (CSA)	46 A
Strom Gr C (CSA)	46 A	Leiterquerschnitt max (CSA)	8 AWG
Leiterquerschnitt min (CSA)	14 AWG		

### Bemessungsdaten nach UL

Leitergr. Factory wiring max (cURus)	8 AWG	Leitergr. Factory wiring min (cURus)	14 AWG
Leitergr. Field wiring max (cURus)	8 AWG	Leitergr. Field wiring min (cURus)	14 AWG
Spannung Gr B (cURus)	600 V	Spannung Gr C (cURus)	600 V
Strom Gr B (cURus)	44 A	Strom Gr C (cURus)	44 A
Zertifikat-Nr. (cURus)	E60693VOL1SEC82		

## P-Reihe PDU 6/10 BL

**Weidmüller Interface GmbH & Co. KG**  
 Klingenbergstraße 16  
 D-32758 Detmold  
 Germany  
 Fon: +49 5231 14-0  
 Fax: +49 5231 14-292083  
 www.weidmueller.com

## Technische Daten

### Klemmbare Leiter (Bemessungsanschluss)

Anschlussart	PUSH IN	Abisolierlänge	14 mm
Klingenmaß	0,6 x 3,5 mm	Anschlussrichtung	oben
Klemmbereich, Bemessungsanschluss, min.	1,5 mm <sup>2</sup>	Klemmbereich, Bemessungsanschluss, max.	10 mm <sup>2</sup>
Lehrdorn nach 60 947-1	A4	Leiteranschlussquerschnitt, eindrätig min. Bemessungsanschluss	1,5 mm <sup>2</sup>
Leiteranschlussquerschnitt, eindrätig max. Bemessungsanschluss	6 mm <sup>2</sup>	Leiteranschlussquerschnitt, feindrätig, max.	10 mm <sup>2</sup>
Leiteranschlussquerschnitt, feindrätig, min.	1,5 mm <sup>2</sup>	Leiteranschlussquerschnitt, feindrätig mit AEH DIN 46228/1, Bemessungsanschluss, min.	1,5 mm <sup>2</sup>
Leiteranschlussquerschnitt, feindrätig mit AEH DIN 46228/1, Bemessungsanschluss, max.	10 mm <sup>2</sup>	Leiteranschlussquerschnitt, feindrätig AEH mit Kunststoffkragen DIN 46228/4, Bemessungsanschluss, min.	1,5 mm <sup>2</sup>
Leiteranschlussquerschnitt, feindrätig AEH mit Kunststoffkragen DIN 46228/4, Bemessungsanschluss, max.	6 mm <sup>2</sup>	Leiteranschlussquerschnitt AWG, min.	AWG 16
Leiteranschlussquerschnitt AWG, max.	AWG 8		

### weitere technische Daten

Montageart	gerastet	Offene Seiten	rechts
explosionsgeprüfte Ausführung	Ja		

### Systemkennwerte

Produktfamilie	P-Reihe	Anschlussart	PUSH IN
Anschlussrichtung	oben	Anzahl der Etagen	1
Anzahl der Klemmstellen je Etage	2	Etagen intern gebrückt	Nein
Tragschiene	TS 35	Abschlussplatte erforderlich	Ja

### Werkstoffdaten

Werkstoff	Wemid	Farbe	blau
Brennbarkeitsklasse nach UL94	V-0		

### Klassifikationen

ETIM 2.0	EC000897	ETIM 3.0	EC000897
UNSPSC	30-21-18-11	eClass 4.1	27-14-11-20
eClass 5.1	27-14-11-20	eClass 6.0	27-14-11-20
eClass 7.0	27-14-11-20		

### Produkthinweise

Hinweistext Bestelldaten	Für 10 mm <sup>2</sup> Leiter, Aderendhülsen mit durchmesseroptimierten Kunststoffkragen verwenden (Nr. 9203620000).
--------------------------	--

**Datenblatt**

**P-Reihe  
PDU 6/10 BL**

**Weidmüller Interface GmbH & Co. KG**  
Klingenbergstraße 16  
D-32758 Detmold  
Germany  
Fon: +49 5231 14-0  
Fax: +49 5231 14-292083  
www.weidmueller.com

**Technische Daten**

**Zulassungen**

Zulassungen

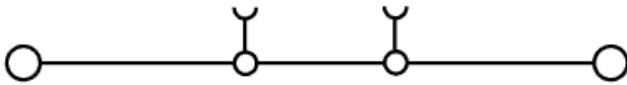


**Datenblatt**

**P-Reihe  
PDU 6/10 BL**

**Weidmüller Interface GmbH & Co. KG**  
Klingenbergstraße 16  
D-32758 Detmold  
Germany  
Fon: +49 5231 14-0  
Fax: +49 5231 14-292083  
[www.weidmueller.com](http://www.weidmueller.com)

**Zeichnungen**

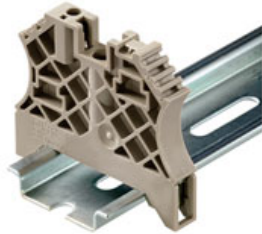


**P-Reihe  
PDU 6/10 BL**

**Weidmüller Interface GmbH & Co. KG**  
 Klingenbergstraße 16  
 D-32758 Detmold  
 Germany  
 Fon: +49 5231 14-0  
 Fax: +49 5231 14-292083  
 www.weidmueller.com

**Zubehör**

**Für Tragschiene TS 35**

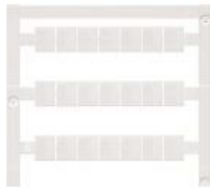


Um einen dauerhaft sicheren Sitz auf der Tragschiene zu gewährleisten und ein Verrutschen zu verhindern hat Weidmüller Endwinkel im Programm. Es sind Ausführungen mit Schraube und schraubenlose Ausführungen erhältlich. Auf den Endwinkeln bestehen Markierungsmöglichkeiten, ebenfalls für Gruppenmarkierer und die Möglichkeit der Aufnahme für Prüfstecker.

**Allgemeine Bestelldaten**

Best.-Nr.	Typ	Ausführung	GTIN (EAN)	VPE
<a href="#">954000000</a>	ZEW 35	Zubehör, Endwinkel	4008190956264	20 Stück

**Neutral**



**WS-Markierer** sind optimal auf Leitungsverbinder der W-Reihe abgestimmt. Dank ihrer Systemkompatibilität lassen sich WS-Schilder auch auf der I-Reihe sowie der Z-Reihe einsetzen. Die großen Beschriftungsflächen erlauben neben langen Beschriftungsketten auch eine mehrzeilige Aufteilung.

**WS-Markierer** eignen sich besonders für eine Beschriftung mit langen, individuell erstellten Zeichenfolgen. Durch das bewährte MultiCard-Format ist eine Beschriftung mit **Laser, PrintJet, Plotter** oder **MC-Mobilo** möglich.

- In Streifen oder einzeln montierbar
- Markierer im bewährten MultiCard-Format

**Allgemeine Bestelldaten**

Best.-Nr.	Typ	Ausführung	GTIN (EAN)	VPE
<a href="#">190595000</a>	WS 10/8 PLUS MC NE WS	Klemmenmarkierer, MultiCard, 10 x 8 mm, Polyamid, Farbe: weiß	4032248528103	420 Stück

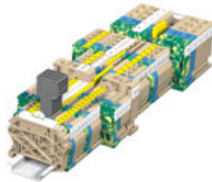
## P-Reihe PDU 6/10 BL

**Weidmüller Interface GmbH & Co. KG**  
 Klingenbergstraße 16  
 D-32758 Detmold  
 Germany  
 Fon: +49 5231 14-0  
 Fax: +49 5231 14-292083  
 www.weidmueller.com

## Zubehör

### Querverbindung

Für alle Reihenklammen der P-Reihe wird ein steckbares Querverbindungssystem (ZQV) angeboten.



### Allgemeine Bestelldaten

Best.-Nr.	Typ	Ausführung	GTIN (EAN)	VPE
<a href="#">1906210000</a>	ZQV 6N/2	Z-Reihe, Zubehör, Querverbinder, für Klemmen, Polzahl: 2	4032248528653	60 Stück
<a href="#">1906230000</a>	ZQV 6N/4	Z-Reihe, Zubehör, Querverbinder, für Klemmen, Polzahl: 4	4032248528677	60 Stück
<a href="#">1906240000</a>	ZQV 6N/20	Z-Reihe, Zubehör, Querverbinder, für Klemmen, Polzahl: 10	4032248528684	20 Stück
<a href="#">1906220000</a>	ZQV 6N/3	Z-Reihe, Zubehör, Querverbinder, für Klemmen, Polzahl: 3	4032248528660	60 Stück

### Abdeckung



Die VDE-Bestimmungen verlangen, dass Netzanschlussklammen abgedeckt werden müssen. Dazu bietet Weidmüller gelbe Abdeckungen PAD mit dem Aufdruck eines Warnpfeiles an. Die Abdeckungen werden in der Schraubendreheröffnung der Klemme verrastet und sind in 4-poligen Klemmeinheiten verfügbar.

### Allgemeine Bestelldaten

Best.-Nr.	Typ	Ausführung	GTIN (EAN)	VPE
<a href="#">1916160000</a>	PAD 6/10/4	P-Reihe, Zubehör, Abdeckung, dunkelbeige, 5.3 mm	4032248549160	80 Stück

**P-Reihe  
PDU 6/10 BL**

**Weidmüller Interface GmbH & Co. KG**  
 Klingenbergstraße 16  
 D-32758 Detmold  
 Germany  
 Fon: +49 5231 14-0  
 Fax: +49 5231 14-292083  
 www.weidmueller.com

**Zubehör**

**Schraubendreher**



**Immer der richtige Dreh:**

Weidmüller Schraubendreher-Werkzeuge sind das Ergebnis einer konsequenten Griffkonzeption, das sowohl die menschliche Hand als auch unterschiedliche Arbeitsanforderungen berücksichtigt.

Für jede Schraube die passende Klinge - in vier Griffgrößen

Die Vorteile liegen auf der Hand:

- Anwenderfreundlich: ergonomische Griffgestaltung für ermüdungsfreies Arbeiten
- Anschlussoptimiert: die passende Klinge und die richtige Griffgröße für ein optimales Drehmoment
- Prozesssicher: eine noch einfachere Bedienung für eine noch schnellere Verdrahtung

Das Resultat: Rationelles und fachgerechtes Arbeiten.

**Allgemeine Bestelldaten**

Best.-Nr.	Typ	Ausführung	GTIN (EAN)	VPE
<a href="#">9008320000</a>	SDS 0.5X3.0X80	Schraubendreher, Klingenbreite (B): 3 mm, Klingenlänge: 80 mm, Klingenstärke (A): 0.5 mm	4032248056262	1 Stück