

Elektronikgehäuse - EG 22,5-A/PC GN - 2764823

Bitte beachten Sie, dass die hier angegebenen Daten dem Online-Katalog entnommen sind. Die vollständigen Informationen und Daten entnehmen Sie bitte der Anwenderdokumentation. Es gelten die Allgemeinen Nutzungsbedingungen für Internet-Downloads. (<http://download.phoenixcontact.de>)



Gehäuse-Abdeckung, für zweiseitigen Anschluss

Abbildung zeigt vollständig montierte Varianten des Elektronikgehäuses

Produkteigenschaften

- Werkzeuglose Montage
- Optimale Unterbringung der Elektronik in gestaffelten Rastermaßen von 22,5 mm, 45 mm, 67,5 mm und 90 mm Baubreite
- Praxismgerechter und verdrahtungsfreundlicher Leiteranschluss über solide Schraubklemmen bis 2,5 mm² feinstdrähtig
- Schnelle Aufschnappmontage auf die symmetrische Tragschiene nach EN 60715
- Funktionale und industriegerechte Gehäusetechnik
- Eingepprägtes Herstelldatum sowie Material- und Teilekennzeichnung am Gehäuse (Recyclingfähigkeit)
- Berühr- und verschmutzungsgeschützte Unterbringung der Elektronik (Gehäuse IP40, Klemmen IP20)

Kaufmännische Daten

| | |
|---------------------------|---------------|
| Verpackungseinheit | 10 |
| GTIN | 4017918131883 |

Technische Daten

Allgemein

| | |
|-------------------|----------|
| Gehäuseart | Oberteil |
| Farbe | grün |

Maße

| | |
|----------------|---------|
| Bauhöhe | 17,5 mm |
| Breite | 22,5 mm |

Technische Daten

| | |
|---------------------------------------|----|
| Brennbarkeitsklasse nach UL 94 | HB |
| Polzahl | 8 |

Klassifikationen

eCl@ss

| | |
|-------------------|----------|
| eCl@ss 4.0 | 27180401 |
| eCl@ss 4.1 | 27180401 |

Elektronikgehäuse - EG 22,5-A/PC GN - 2764823

Klassifikationen

eCl@ss

| | |
|------------|----------|
| eCl@ss 5.0 | 27180506 |
| eCl@ss 5.1 | 27180506 |
| eCl@ss 6.0 | 27180802 |
| eCl@ss 7.0 | 27182702 |
| eCl@ss 8.0 | 27182702 |

ETIM

| | |
|----------|----------|
| ETIM 2.0 | EC001031 |
| ETIM 3.0 | EC001031 |
| ETIM 4.0 | EC001031 |
| ETIM 5.0 | EC000886 |

UNSPSC

| | |
|---------------|----------|
| UNSPSC 6.01 | 31261501 |
| UNSPSC 7.0901 | 31261501 |
| UNSPSC 11 | 31261501 |
| UNSPSC 12.01 | 31261501 |
| UNSPSC 13.2 | 31261501 |

Approbationen

UL Recognized /

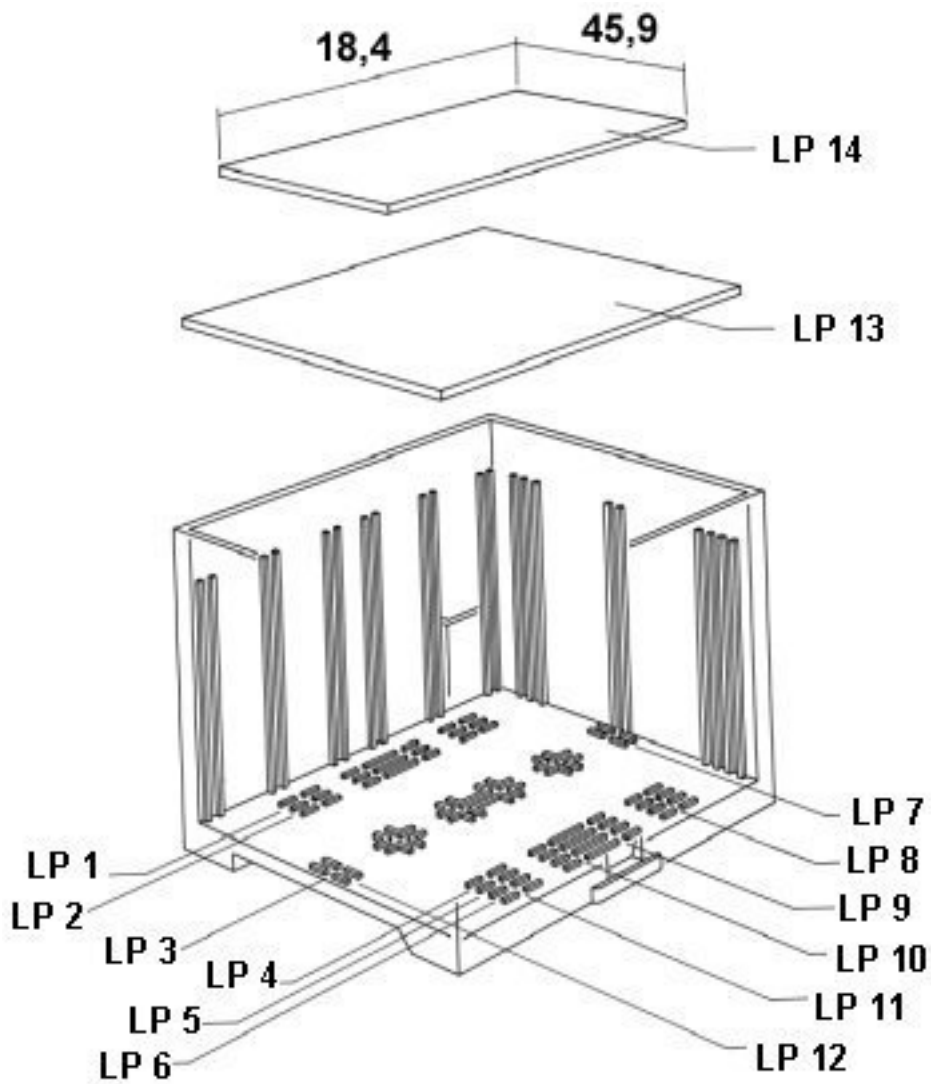
Approbationsdetails



Zeichnungen

Elektronikgehäuse - EG 22,5-A/PC GN - 2764823

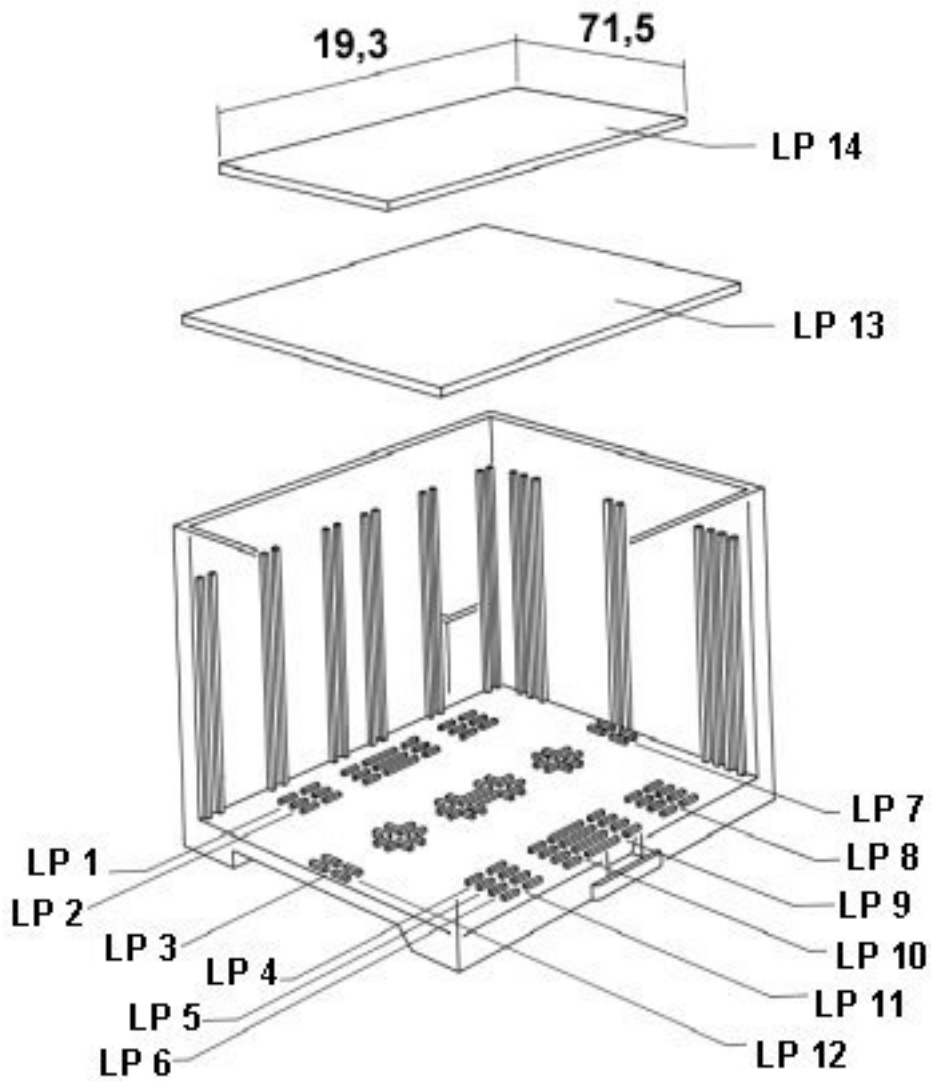
Explosionszeichnung



gilt für Leiterplatte 14

Elektronikgehäuse - EG 22,5-A/PC GN - 2764823

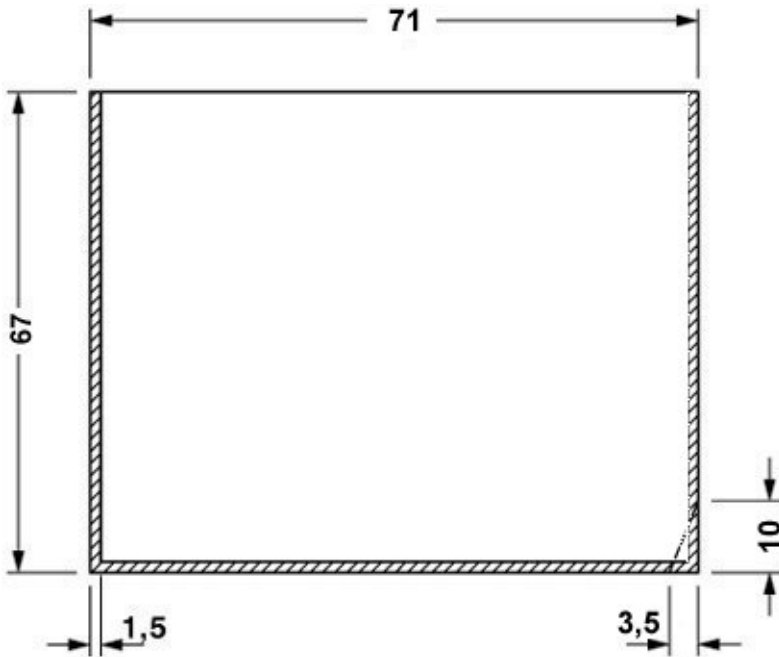
Explosionszeichnung



gilt für Leiterplatte 13

Elektronikgehäuse - EG 22,5-A/PC GN - 2764823

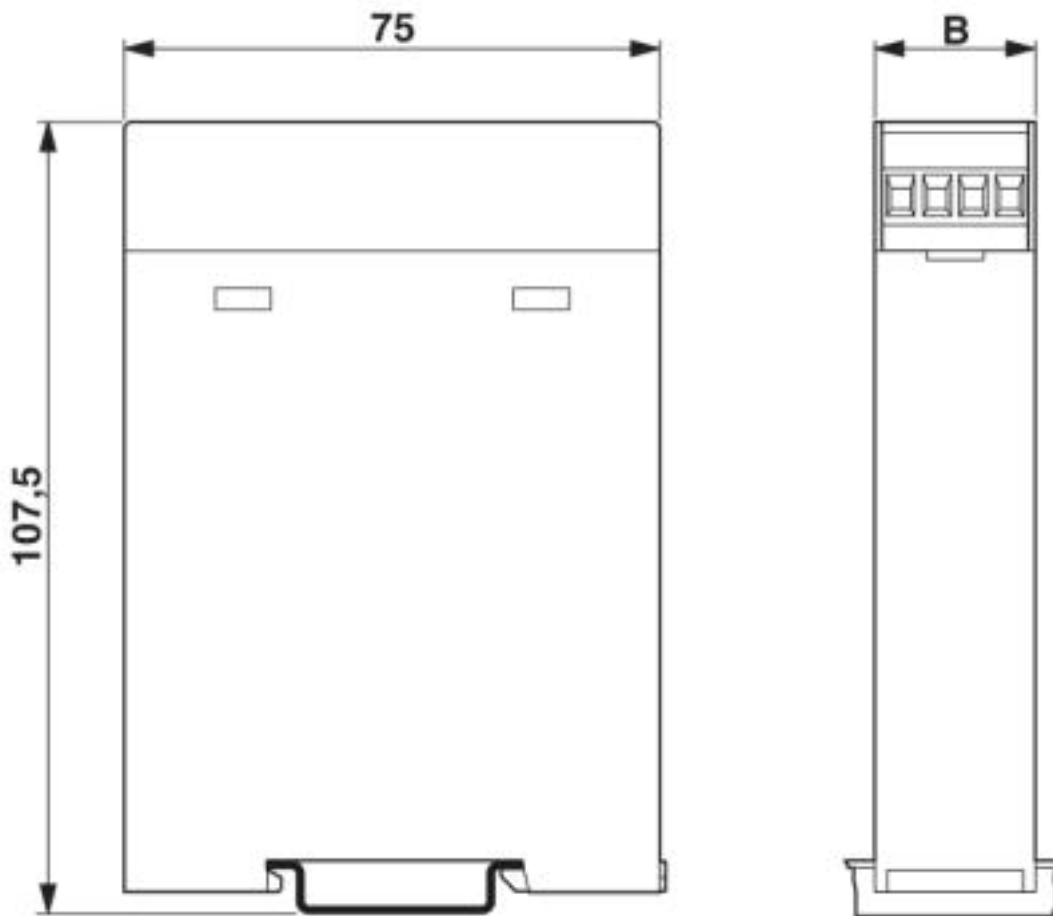
Maßzeichnung



gilt für Leiterplatte 7, siehe Explosionszeichnung

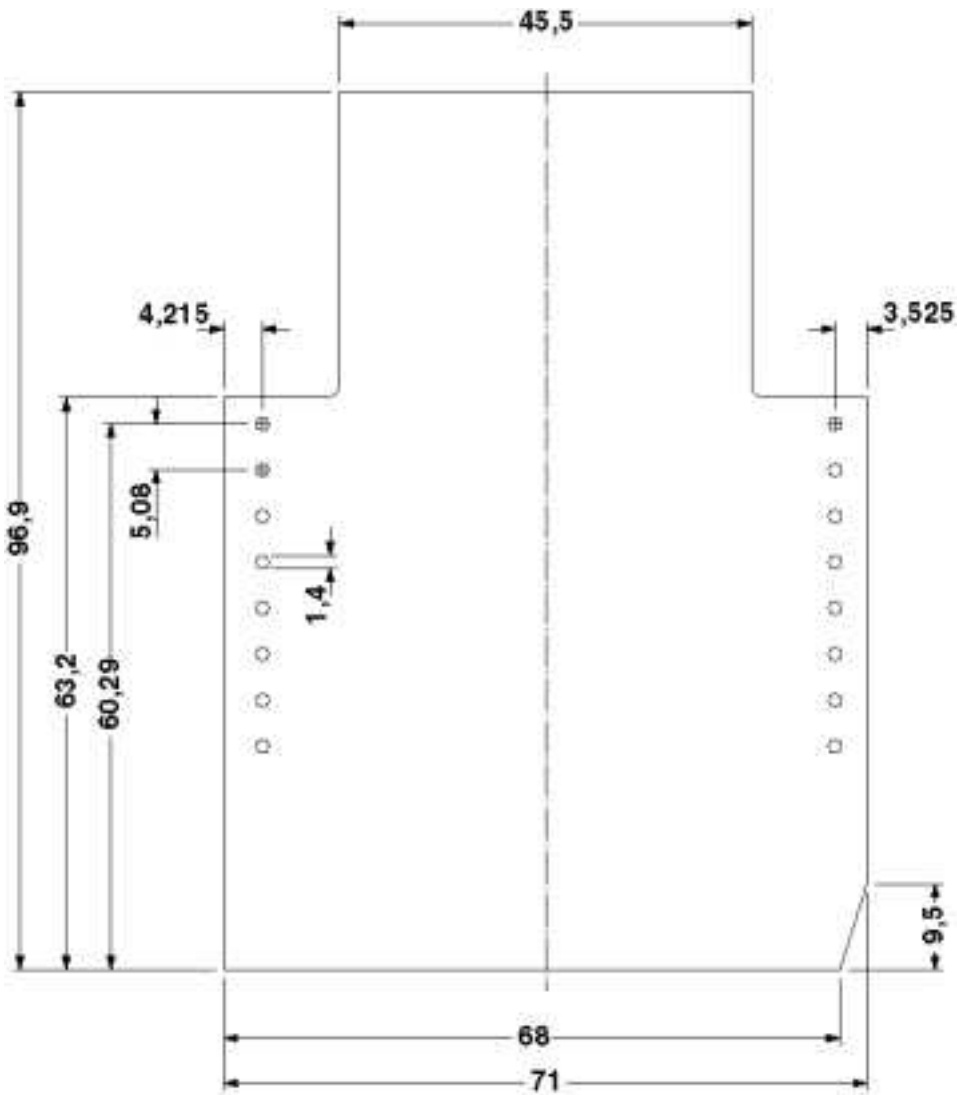
Elektronikgehäuse - EG 22,5-A/PC GN - 2764823

Maßzeichnung



Elektronikgehäuse - EG 22,5-A/PC GN - 2764823

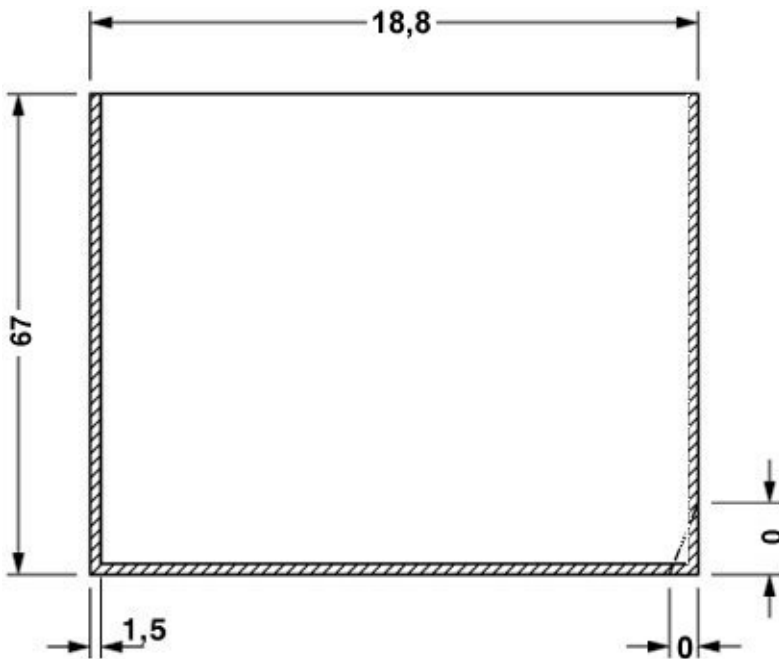
Maßzeichnung



Bestückungsseite, bei Verwendung des doppelstöckigen Oberteils

Elektronikgehäuse - EG 22,5-A/PC GN - 2764823

Maßzeichnung



gilt für Leiterplatte 1, siehe Explosionszeichnung

© Phoenix Contact 2013 - alle Rechte vorbehalten
<http://www.phoenixcontact.com>