



94.84.3

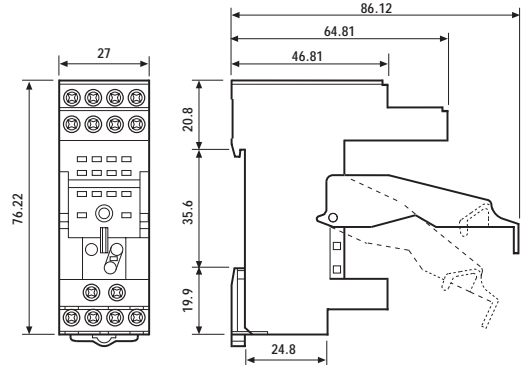
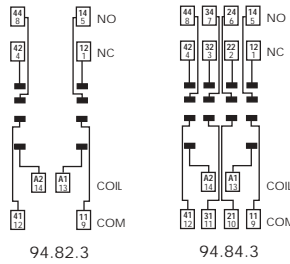
Zulassungen  
(Details auf Anfrage):



Relais Typ	55.32		55.32, 55.34	
Zubehör / Farbe	Blau	Schwarz	Blau	Schwarz
<b>Schraubfassung</b> mit integrierter Schnappbefestigung für Anzeige- und EMV-Entstörmodule 99.80	<b>94.82.3</b>	<b>94.82.30</b>	<b>94.84.3</b>	<b>94.84.30</b>
„Variclip“ Halte- und Demontagebügel (Kunststoff)	<b>094.91</b>	<b>094.91.0</b>	<b>094.91</b>	<b>094.91.0</b>
<b>Haltebügel</b> (Metall)	<b>094.71</b>			
<b>Kammbücke</b> zum Verbinden der A1 oder A2 Klemmen von bis zu 6 Fassungen, max. Dauerstrom 10A - 250 V	<b>094.06</b>	<b>094.06.0</b>	<b>094.06</b>	<b>094.06.0</b>
<b>Bezeichnungsschild für Schraubfassung</b> , weiss, (15x7) mm, (im Beipack zu jeder Fassung ist 1 Stück enthalten)	<b>094.80.3</b>			
<b>Bezeichnungsschild-Matte für „Variclip“</b> , weiss, 24 Schilder, (9x17) mm, zum Bedrucken mit Plotter	<b>020.24</b>			

- Kontaktbelastung: 10 A - 250 V
- Spannungsfestigkeit:  $\geq 2$  kV AC
- Schutzart: IP 20
- Umgebungstemperatur: (-40...+70)°C
- Drehmoment: 0,5 Nm
- Abisolierungslänge: 8 mm
- Max. Anschlussquerschnitt:

	eindrätig	mehrdrätig
mm <sup>2</sup>	1x6 / 2x2,5	1x4 / 2x2,5
AWG	1x10 / 2x14	1x12 / 2x14



55



094.91

94.54.1

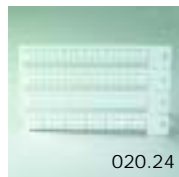
Zulassungen  
(Details auf Anfrage):



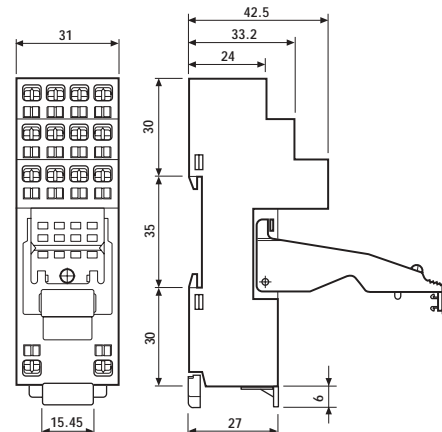
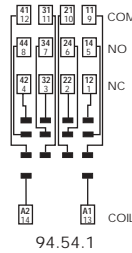
Relais Typ	55.32, 55.34	
Zubehör / Farbe	Blau	Schwarz
<b>Fassung mit Federzugklemmen</b> mit integrierter Schnappbefestigung für Anzeige- und EMV-Entstörmodule 99.80	<b>94.54.1</b>	<b>94.54.10</b>
„Variclip“ Halte- und Demontagebügel (Kunststoff)	<b>094.91</b>	
<b>Bezeichnungsschild-Matte für „Variclip“</b> , weiss, 24 Schilder, (9x17) mm, zum Bedrucken mit Plotter	<b>020.24</b>	

- Kontaktbelastung: 10 A - 250 V
- Spannungsfestigkeit:  $\geq 2$  kV AC
- Schutzart: IP 20
- Umgebungstemperatur: (-25...+70)°C
- Abisolierungslänge: 8 mm
- Zulässiger Anschlussquerschnitt:

	eindrätig	mehrdrätig
mm <sup>2</sup>	2x(0,2...1,5)	2x(0,2...1,5)
AWG	2x(24...18)	2x(24...18)



020.24



99.80

Zulassungen  
(Details auf Anfrage):

GOST

Anzeige- und EMV-Entstörmodule Serie 99.80 für Fassungen 94.54.1/10, 94.82.3/30, 94.84.3/30			
Modulfarbe blau		LED Farbe grün	LED Farbe rot
Freilaufdiode (+ an Klemme A1)	(6...220) V DC	<b>99.80.3.000.00</b>	
Freilaufdiode (+ an Klemme A2 <b>nicht Standardpolarität</b> )	(6...220) V DC	99.80.2.000.00	
LED ohne EMV-Schutz*	(6...24) V DC/AC	99.80.0.024.59	
LED ohne EMV-Schutz*	(28...60) V DC/AC	99.80.0.060.59	
LED ohne EMV-Schutz*	(110...240) V DC/AC	99.80.0.230.59	
LED + Freilaufdiode (+ an Klemme A1)	(6...24) V DC	<b>99.80.9.024.99</b>	99.80.9.024.90
LED + Freilaufdiode (+ an Klemme A1)	(28...60) V DC	<b>99.80.9.060.99</b>	99.80.9.060.90
LED + Freilaufdiode (+ an Klemme A1)	(110...220) V DC	<b>99.80.9.220.99</b>	99.80.9.220.90
LED Anzeige + Varistor*	(6...24) V DC/AC	<b>99.80.0.024.98</b>	99.80.0.024.08
LED Anzeige + Varistor*	(28...60) V DC/AC	<b>99.80.0.060.98</b>	99.80.0.060.08
LED Anzeige + Varistor*	(110...240) V DC/AC	<b>99.80.0.230.98</b>	99.80.0.230.08
RC-Modul	(6...24) V DC/AC	99.80.0.024.09	
RC-Modul	(28...60) V DC/AC	99.80.0.060.09	
RC-Modul	(110...240) V DC/AC	<b>99.80.0.230.09</b>	
Ableitwiderstand, 62 kΩ / 1 W	(110...240) V AC	<b>99.80.8.230.07</b>	

\* Bei DC-Anwendung ist der + (plus) auf die Klemme A1 zu legen.



94.04

Zulassungen  
(Details auf Anfrage):



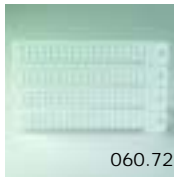
Relais Typ	55.32		55.33		55.32, 55.34	
Zubehör / Farbe	Blau	Schwarz	Blau	Schwarz	Blau	Schwarz
<b>Schraubfassung</b> mit integrierter Schnappbefestigung für Zeitmodule 86.10, 86.20 und Anzeige- und EMV-Entstörmodule 99.02	<b>94.02</b>	<b>94.02.0</b>	<b>94.03</b>	<b>94.03.0</b>	<b>94.04</b>	<b>94.04.0</b>
<b>Haltebügel</b> (Metall)	<b>094.71</b>					
<b>„Variclip“</b> Halte- und Demontagebügel (Kunststoff) für Serie 55	<b>094.01</b>					
<b>Kammbrücke</b> zum Verbinden der A1 oder A2 Klemmen von bis zu 6 Fassungen, max. Dauerstrom 10 A	<b>094.06</b>	<b>094.06.0</b>	<b>094.06</b>	<b>094.06.0</b>	<b>094.06</b>	<b>094.06.0</b>
<b>Bezeichnungsschild für Fassung</b> , weiss, (25 x 9) mm, (im Beipack zu jeder Fassung ist ein Stück enthalten)	<b>094.00.4</b>					
<b>Bezeichnungsschild-Matte für „Variclip“</b> weiss, 72 Schilder, (6 x 12) mm, zum Bedrucken mit Plotter	<b>060.72</b>					

- Kontaktbelastung: 10 A - 250 V
- Spannungsfestigkeit:  $\geq 2$  kV AC
- Schutzart: IP 20
- Umgebungstemperatur: (-40...+70)°C
- Drehmoment: 0,5 Nm
- Abisolierungslänge: 8 mm
- Max. Anschlussquerschnitt:

	eindrätig	mehrdrätig
mm <sup>2</sup>	1x6 / 2x2.5	1x4 / 2x2.5
AWG	1x10 / 2x14	1x12 / 2x14



094.01

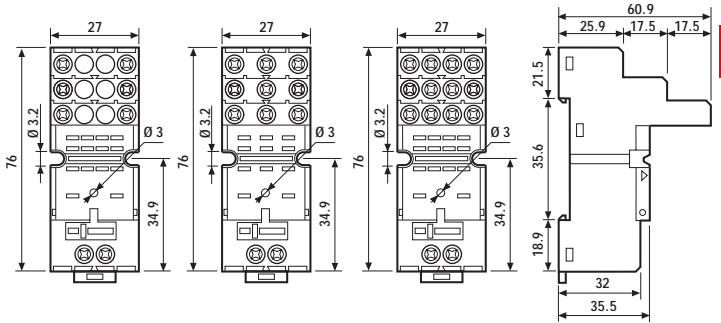


060.72

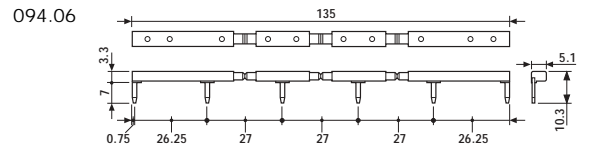
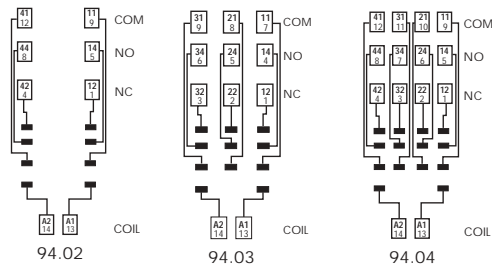


094.06

- Bemessungswerte: 10 A - 250 V



55



86.10



99.02

Zulassungen  
(Details auf Anfrage):



Zeitmodule 86.10/20, Anzeige- und EMV-Entstörmodule Serie 99.02 für Fassungen 94.02, 94.03, 94.04	
Modulfarbe blau	LED Farbe grün
<b>Ansprechverzögerung</b> , 1,5s ... 64 min (12...24) V DC/AC	<b>86.10.0.024.0000</b>
<b>Einschaltwischer</b> , 1,5s ... 64 min (12...24) V DC/AC	<b>86.20.0.024.0000</b>
Freilaufdiode (+ an Klemme A1) Standardpolarität (6...220) V DC	<b>99.02.3.000.00</b>
Freilaufdiode (+ an Klemme A2 <b>nicht Standardpolarität</b> ) (6...220) V DC	99.02.2.000.00
LED ohne EMV-Schutz* (6...24) V DC/AC	99.02.0.024.59
LED ohne EMV-Schutz* (28...60) V DC/AC	99.02.0.060.59
LED ohne EMV-Schutz* (110...240) V DC/AC	99.02.0.230.59
LED + Freilaufdiode + Verpolschutzdiode (+ an Klemme A1) (6...24) V DC	<b>99.02.9.024.99</b>
LED + Freilaufdiode + Verpolschutzdiode (+ an Klemme A1) (28...60) V DC	<b>99.02.9.060.99</b>
LED + Freilaufdiode + Verpolschutzdiode (+ an Klemme A1) (110...220) V DC	<b>99.02.9.220.99</b>
LED Anzeige + Varistor* (6...24) V DC/AC	<b>99.02.0.024.98</b>
LED Anzeige + Varistor* (28...60) V DC/AC	<b>99.02.0.060.98</b>
LED Anzeige + Varistor* (110...240) V DC/AC	<b>99.02.0.230.98</b>
RC-Modul (6...24) V DC/AC	99.02.0.024.09
RC-Modul (28...60) V DC/AC	99.02.0.060.09
RC-Modul (110...240) V DC/AC	<b>99.02.0.230.09</b>
Ableitwiderstand, 62 k $\Omega$ / 1 W (110...240) V AC	<b>99.02.8.230.07</b>

\* Bei DC-Anwendung ist der + (plus) auf die Klemme A1 zu legen.



<b>Relais Typ</b>	<b>55.32</b>		<b>55.33</b>		<b>55.32, 55.34</b>	
Zubehör / Farbe	Blau	Schwarz	Blau	Schwarz	Blau	Schwarz
<b>Schraubfassung</b> mit integrierter Schnappbefestigung für Anzeige- und EMV-Entstörmodule 99.01	<b>94.72</b>	<b>94.72.0</b>	<b>94.73</b>	<b>94.73.0</b>	<b>94.74</b>	<b>94.74.0</b>
<b>Haltebügel</b> (Metall)	<b>094.71</b>					

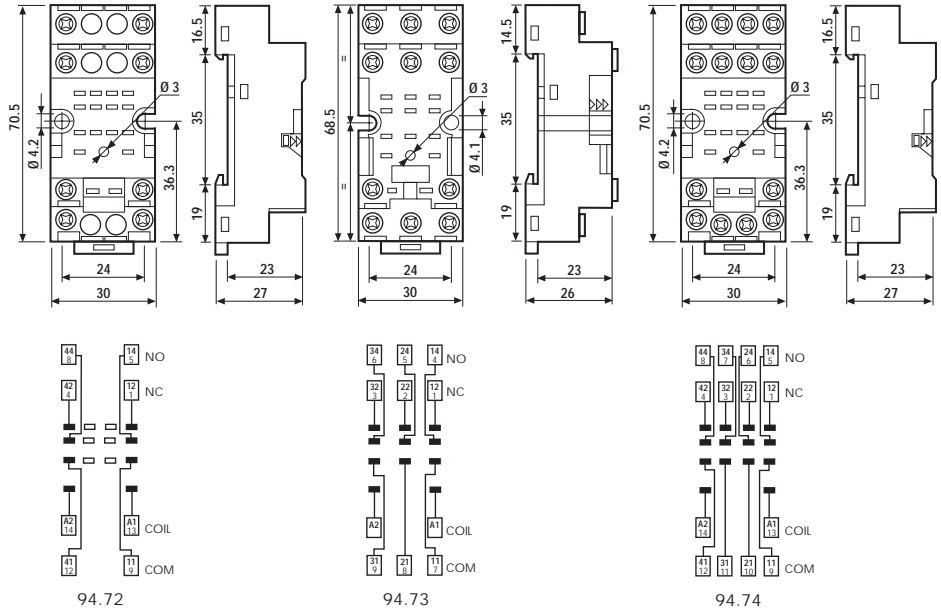
Zulassungen  
(Details auf Anfrage):



- Kontaktbelastung: 10 A - 250 V
- Spannungsfestigkeit:  $\geq 2$  kV AC
- Schutzart: IP 20
- Umgebungstemperatur: (-40...+70)°C
- Drehmoment: 0,5 Nm
- Abisolierungslänge: 8 mm
- Max. Anschlussquerschnitt:

55

	eindrätig	mehrdrätig
mm <sup>2</sup>	1x2,5 / 2x1,5	1x2,5 / 2x1,5
AWG	1x14 / 2x16	1x14 / 2x16



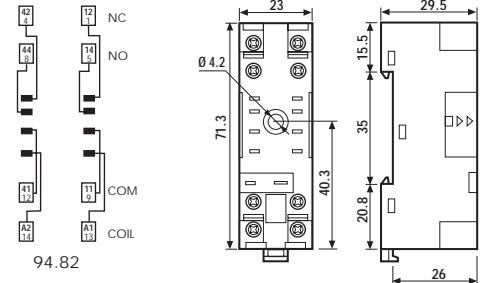
<b>Relais Typ</b>	<b>55.32</b>	
Zubehör / Farbe	Blau	Schwarz
<b>Schraubfassung</b> mit integrierter Schnappbefestigung für Anzeige- und EMV-Entstörmodule 99.01	<b>94.82</b>	<b>94.82.0</b>
<b>Haltebügel</b> (Metall)	<b>094.71</b>	

Zulassungen  
(Details auf Anfrage):



- Kontaktbelastung: 10 A - 250 V
- Spannungsfestigkeit:  $\geq 2$  kV AC
- Schutzart: IP 20
- Umgebungstemperatur: (-40...+70)°C
- Drehmoment: 0,5 Nm
- Abisolierungslänge: 9 mm
- Max. Anschlussquerschnitt:

	eindrätig	mehrdrätig
mm <sup>2</sup>	1x2,5 / 2x1,5	1x2,5 / 2x1,5
AWG	1x14 / 2x16	1x14 / 2x16



<b>Anzeige- und EMV-Entstörmodule Serie 99.01 für Fassungen 94.72, 94.73, 94.74, 94.82</b>		
Modulfarbe blau	LED Farbe grün	LED Farbe rot
Freilaufdiode (+ an Klemme A1)	(6...220) V DC	<b>99.01.3.000.00</b>
Freilaufdiode (+ an Klemme A2 <b>nicht Standardpolarität</b> )	(6...220) V DC	99.01.2.000.00
LED ohne EMV-Schutz*	(6...24) V DC/AC	99.01.0.024.59
LED ohne EMV-Schutz*	(28...60) V DC/AC	99.01.0.060.59
LED ohne EMV-Schutz*	(110...240) V DC/AC	99.01.0.230.59
LED + Freilaufdiode (+ an Klemme A1)	(6...24) V DC	<b>99.01.9.024.99</b>
LED + Freilaufdiode (+ an Klemme A1)	(28...60) V DC	<b>99.01.9.060.99</b>
LED + Freilaufdiode (+ an Klemme A1)	(110...220) V DC	<b>99.01.9.220.99</b>
LED Anzeige + Varistor*	(6...24) V DC/AC	<b>99.01.0.024.98</b>
LED Anzeige + Varistor*	(28...60) V DC/AC	<b>99.01.0.060.98</b>
LED Anzeige + Varistor*	(110...240) V DC/AC	<b>99.01.0.230.98</b>
RC-Modul	(6...24) V DC/AC	99.01.0.024.09
RC-Modul	(28...60) V DC/AC	99.01.0.060.09
RC-Modul	(110...240) V DC/AC	<b>99.01.0.230.09</b>
Ableitwiderstand, 62 k $\Omega$ / 1 W	(110...240) V AC	<b>99.01.8.230.07</b>

Zulassungen  
(Details auf Anfrage):

GOST

\* Bei DC-Anwendung ist der + (plus) auf die Klemme A1 zu legen.

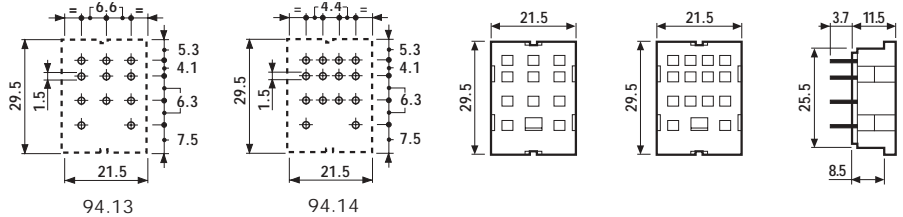


<b>Relais Typ</b>	<b>55.33</b>		<b>55.32, 55.34</b>	
<b>Zubehör / Farbe</b>	Blau	Schwarz	Blau	Schwarz
<b>Printfassung</b>	<b>94.13</b>	94.13.0	<b>94.14</b>	94.14.0
<b>Haltebügel (Metall)</b>	<b>094.51</b>			

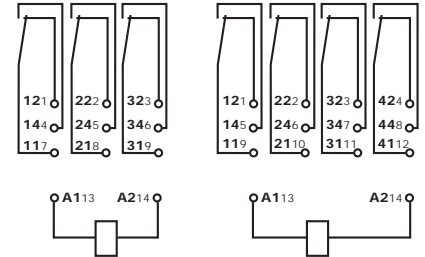
Zulassungen  
(Details auf Anfrage):



- Kontaktbelastung: 10 A - 250 V
- Spannungsfestigkeit:  $\geq 2$  kV AC
- Umgebungstemperatur: (-40...+70)°C



Ansicht auf die Anschlüsse

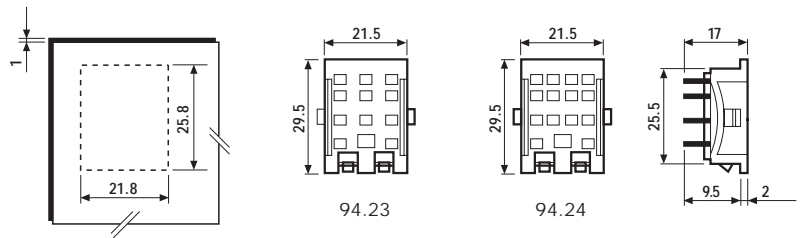


<b>Relais Typ</b>	<b>55.33</b>		<b>55.32, 55.34</b>	
<b>Zubehör / Farbe</b>	Blau	Schwarz	Blau	Schwarz
<b>Lötfassung für Chassis-Schnappbefestigung (Chassisdicke 1 mm)</b>	<b>94.23</b>	94.23.0	<b>94.24</b>	94.24.0
<b>Haltebügel (Metall)</b>	<b>094.51</b>			

Zulassungen  
(Details auf Anfrage):



- Kontaktbelastung: 10 A - 250 V
- Spannungsfestigkeit:  $\geq 2$  kV AC
- Umgebungstemperatur: (-40...+70)°C



<b>Relais Typ</b>	<b>55.33</b>		<b>55.32, 55.34</b>	
<b>Zubehör / Farbe</b>	Blau	Schwarz	Blau	Schwarz
<b>Lötfassung für Chassis-Schraubbefestigung M3</b>	<b>94.33</b>	94.33.0	<b>94.34</b>	94.34.0
<b>Haltebügel (Metall)</b>	<b>094.51</b>			

Zulassungen  
(Details auf Anfrage):



- Kontaktbelastung: 10 A - 250 V
- Spannungsfestigkeit:  $\geq 2$  kV AC
- Umgebungstemperatur: (-40...+70)°C

