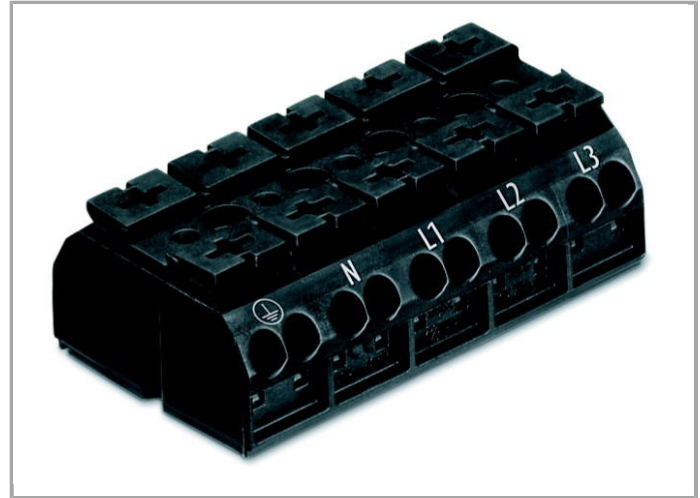


Datenblatt | Artikelnummer: 862-1505/999-950

4-Leiter-Geräteanschlussklemme Ex e II; für Schraube und Mutter M3 oder für selbstschneidende Schraube Ø 2,9 mm von oben; PE-N-L1-L2-L3; ohne PE-Kontakt; für Anwendungen Ex e II geeignet; 5-polig



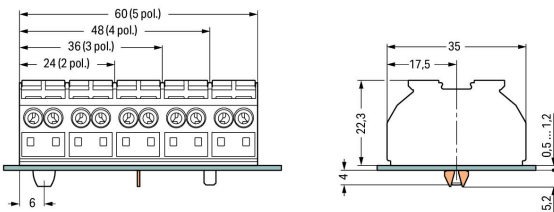
www.wago.com/862-1505/999-950



RoHS
Compliant



Farbe: ■



Abmessungen in mm

für Geräteanschlussklemmen

Daten

Elektrische Daten

Bemessungsspannung EN (Ex e II)

440 V

Bemessungsdaten gemäß IEC/EN 60664-1

Bemessungsstrom	28 A
-----------------	------

Anschlussdaten

Anschlusstechnik	Push-in CAGE CLAMP®
Betätigungsart	Betätigungswerkzeug
Anschließbare Leiterwerkstoffe	Kupfer Aluminium
Eindrähtiger Leiter	0,5 ... 4 mm ² / 20 ... 12 AWG
Eindrähtiger Leiter, direkt steckbar	0,75 ... 4 mm ² / 18 ... 12 AWG
Mehrdrähtiger Leiter	0,5 ... 4 mm ² / 20 ... 12 AWG
Feindrähtiger Leiter	0,5 ... 4 mm ² / 20 ... 12 AWG
Feindrähtiger Leiter; mit Aderendhülse mit Kunststoffkragen	0,5 ... 2,5 mm ² / 20 ... 12 AWG
Feindrähtiger Leiter; mit Aderendhülse, direkt steckbar ab	0,75 mm ² / 18 AWG
Abisolierlänge	10 ... 11 mm / 0.39 ... 0.43 inch
Polzahl	5
Gesamte Anzahl der Klemmstellen	20
Gesamte Anzahl der Potentiale	5
Verdrahtungsart	Seitliche Verdrahtung

Geometrische Daten

Rastermaß	12 mm / 0.472 inch
Breite	60 mm / 2.362 inch
Höhe ab Oberfläche	22,3 mm / 0.878 inch
Tiefe	35 mm / 1.378 inch

Mechanische Daten

Befestigungsart	Schraubbefestigung
Aufdruck	PE-N-L1-L2-L3

Werkstoffdaten

Farbe	schwarz
Brandlast	0.641 MJ
Gewicht	34.094 g

Kaufmännische Daten

Verpackungsart	Beutel
Ursprungsland	DE
GTIN	4045454789213

Zolltarifnummer	85369010000
eCl@ss 9.0	27-14-11-06
eCl@ss 8.0	27-14-11-06
ETIM 6.0	EC001284
ETIM 5.0	EC001284

Zulassungen / Zertifikate

Ex-Zulassungen

Logo	Zulassung	Zertifikatsname
	ATEX Physikalisch Technische Bundesanstalt (PTB)	PTB 03 ATEX 1189 U (II 2 G Ex e II)
	IECEx Physikalisch Technische Bundesanstalt	IECEx PTB 05.0003 U

Länderspezifische Zulassungen

Logo	Zulassung	Zertifikatsname
	CSA DEKRA Certification B.V.	1505030

Schiff Zulassungen

Logo	Zulassung	Zertifikatsname
	LR Lloyds Register	91/20112 (E9)

Passende Produkte

Prüfen und Messen

	Art-Nr.: 210-136 Prüfstecker; Ø 2 mm; mit 500mm-Leitung	www.wago.com/210-136
	Art-Nr.: 210-137 Prüfstecker; Ø 2,3 mm; mit 500mm-Leitung	www.wago.com/210-137

Aderendhülse

	Art-Nr.: 216-141 Aderendhülse; Hülse für 0,5 mm ² / AWG 22; ohne Kunststoffkragen; galvanisch verzinkt; Elektrolytkupfer; gasdicht aufgecrimpt; gemäß DIN 46228, Teil 1/08.92	www.wago.com/216-141
	Art-Nr.: 216-142 Aderendhülse; Hülse für 0,75 mm ² / AWG 20; ohne Kunststoffkragen; galvanisch verzinkt;	www.wago.com/216-142

 Elektrolytkupfer; gasdicht aufgecrimpt; gemäß DIN 46228, Teil 1/08.92

Art-Nr.: 216-143

Aderendhülse; Hülse für 1 mm² / AWG 18; ohne Kunststoffkragen; galvanisch verzinkt; Elektrolytkupfer; www.wago.com/216-143
gasdicht aufgecrimpt; gemäß DIN 46228, Teil 1/08.92

Art-Nr.: 216-144

Aderendhülse; Hülse für 1,5 mm² / AWG 16; ohne Kunststoffkragen; galvanisch verzinkt; www.wago.com/216-144
Elektrolytkupfer; gasdicht aufgecrimpt; gemäß DIN 46228, Teil 1/08.92

Art-Nr.: 216-241

Aderendhülse; Hülse für 0,5 mm² / AWG 22; mit Kunststoffkragen; galvanisch verzinkt; Elektrolytkupfer; www.wago.com/216-241
gasdicht aufgecrimpt; gemäß DIN 46228, Teil 4/09.90

Art-Nr.: 216-242

Aderendhülse; Hülse für 0,75 mm² / AWG 20; mit Kunststoffkragen; galvanisch verzinkt; www.wago.com/216-242
Elektrolytkupfer; gasdicht aufgecrimpt; gemäß DIN 46228, Teil 4/09.90

Art-Nr.: 216-243

Aderendhülse; Hülse für 1 mm² / AWG 18; mit Kunststoffkragen; galvanisch verzinkt; Elektrolytkupfer; www.wago.com/216-243
gasdicht aufgecrimpt; gemäß DIN 46228, Teil 4/09.90

Art-Nr.: 216-244

Aderendhülse; Hülse für 1,5 mm² / AWG 16; mit Kunststoffkragen; galvanisch verzinkt; Elektrolytkupfer; www.wago.com/216-244
gasdicht aufgecrimpt; gemäß DIN 46228, Teil 4/09.90

Beschriftungsmaterial

Art-Nr.: 709-177

Beschriftungsstreifen; auf Rolle; 7,5 mm breit; nicht dehnbar; unbedruckt; aufrastbar www.wago.com/709-177

Art-Nr.: 709-178

Beschriftungsstreifen; auf Rolle; 7,5 mm breit; nicht dehnbar; unbedruckt; aufrastbar www.wago.com/709-178

Werkzeug

Art-Nr.: 210-720

Betätigungswerkzeug mit teilisoliertem Schaft; Typ 2, Klinge (3,5 x 0,5) mm www.wago.com/210-720

Brücker

Art-Nr.: 862-482

Einlegebrücke; für Leitereinführung; isoliert; komplette Belegung der Leitereinführung www.wago.com/862-482

Downloads

Dokumentation

Ausschreibungstext

862-1505/999-950

Oct 19, 2017

DOC
25,1 kB

Download

smartDATA

CAD Daten



3D Download 862-1505/999-950

URL

Download

Änderungen vorbehalten.

WAGO Kontakttechnik GmbH & Co. KG

Hansastr. 27

32423 Minden

Telefon: +49571 887-0

E-Mail: info.de@wago.com | Web: www.wago.com

Haben Sie Fragen zu unseren Produkten?

Wir stehen Ihnen telefonisch unter +49 (571) 887-44222 gern zur Verfügung.