

**W-Reihe
WPE 50N**

Weidmüller Interface GmbH & Co. KG
Klingenbergstraße 16
D-32758 Detmold
Germany
Fon: +49 5231 14-0
Fax: +49 5231 14-292083
www.weidmueller.com



Die Schutzleiterklemmen sind in 2 Bauformen, standard und kompakt (N), mit Bemessungsquerschnitten von 1,5 mm² bis 150 mm² erhältlich (z.B. 2,5 mm² - WPE 2.5 oder 4 mm² - WPE 4N).

Allgemeine Bestelldaten

Best.-Nr.	1846040000
Typ	WPE 50N
Ausführung	W-Reihe, Erdungsklemme, Bemessungsquerschnitt: 50 mm ² , Schraubanschluss, Direktmontage
GTIN (EAN)	4032248394548
VPE	10 Stück

W-Reihe WPE 50N

Weidmüller Interface GmbH & Co. KG
Klingenbergstraße 16
D-32758 Detmold
Germany
Fon: +49 5231 14-0
Fax: +49 5231 14-292083
www.weidmueller.com

Technische Daten

Abmessungen und Gewichte

Länge	71 mm	Breite	18,5 mm
Höhe	69,6 mm	Höhe niedrigstbauend	70 mm
Nettogewicht	126,143 g		

Temperaturen

Betriebstemperatur		Lagertemperatur	
Dauergebrauchstemperatur, min.	-50 °C	Dauergebrauchstemperatur, max.	120 °C

Bemessungsdaten IECEx/ATEX

Zertifikat-Nr. (ATEX)	KEMA98ATEX1683U	ATEX-Zertifikat	KEMA98ATEX1683U_d.pdf
ATEX-Zertifikat	KEMA98ATEX1683U_e.pdf	Leiterquerschnitt max (ATEX)	50 mm ²
Spannung QV		Einsatztemperaturbereich	Einsatztemperaturbereich siehe EG- Baumusterprüfbescheinigung/ IECEx-Certificate of Conformity
	CrossConnectionGuide.pdf		
Kennzeichnung EN 60079-7	Ex e II	Kennzeichnung Ex-RL 94/9 EG	II 2 G D

Bemessungsdaten

Bemessungsquerschnitt	50 mm ²	Bemessungsspannung zur Nachbarklemme	1.000 V
Bemessungsstoßspannung zur Nachbarklemme	8 kV	Normen	IEC 60947-7-2
Verschmutzungsgrad	3		

Bemessungsdaten nach CSA

Zertifikat-Nr. (CSA)	200039-1057876	Leiterquerschnitt max (CSA)	0 AWG
Leiterquerschnitt min (CSA)	14 AWG		

Bemessungsdaten nach UL

Zertifikat-Nr. (UR)	E60693VOL1SEC38	Leitergr. Factory wiring max (UR)	0 AWG
Leitergr. Factory wiring min (UR)	10 AWG	Leitergr. Field wiring max (UR)	0 AWG

Klemmbare Leiter (Bemessungsanschluss)

Anschlussart	Schraubanschluss	Abisolierlänge	24 mm
Klingenmaß	S4 (DIN 6911)	Anschlussrichtung	seitlich
Klemmbereich, Bemessungsanschluss, min.	5,26 mm ²	Klemmbereich, Bemessungsanschluss, max.	70 mm ²
Klemmschraube	M 6	Anzugsdrehmoment, min.	4 Nm
Anzugsdrehmoment, max.	6 Nm	Lehrdorn nach 60 947-1	B10
Leiteranschlussquerschnitt, eindrätig min. Bemessungsanschluss	10 mm ²	Leiteranschlussquerschnitt, eindrätig max. Bemessungsanschluss	16 mm ²
Leiteranschlussquerschnitt, mehrdrätig, Bemessungsanschluss, min.	10 mm ²	Leiteranschlussquerschnitt, mehrdrätig, Bemessungsanschluss, max.	70 mm ²
Leiteranschlussquerschnitt, feindrätig, max.	50 mm ²	Leiteranschlussquerschnitt, feindrätig, min.	10 mm ²
Leiteranschlussquerschnitt, feindrätig mit AEH DIN 46228/1, Bemessungsanschluss, min.	10 mm ²	Leiteranschlussquerschnitt, feindrätig mit AEH DIN 46228/1, Bemessungsanschluss, max.	50 mm ²

Erstellungs-Datum 30. November 2012 09:47:56 MEZ

Datenblatt

**W-Reihe
WPE 50N**

Weidmüller Interface GmbH & Co. KG
 Klingenbergstraße 16
 D-32758 Detmold
 Germany
 Fon: +49 5231 14-0
 Fax: +49 5231 14-292083
 www.weidmueller.com

Technische Daten

weitere technische Daten

Einbauhinweis	Direktmontage	Montageart	geschraubt
Offene Seiten	geschlossen	explosionsgeprüfte Ausführung	Ja

Systemkennwerte

Produktfamilie	W-Reihe	Anschlussart	Schraubanschluss
Anschlussrichtung	seitlich	Anzahl der Etagen	1
Anzahl der Klemmstellen je Etage	2	Etagen intern gebrückt	Nein
Abschlussplatte erforderlich	Nein		

Werkstoffdaten

Werkstoff	Wemid	Farbe	gelb, grün
Brennbarkeitsklasse nach UL94	V-0		

Klassifikationen

ETIM 2.0	EC000901	ETIM 3.0	EC000901
UNSPSC	30-21-18-11	eClass 4.1	27-14-03-05
eClass 5.1	27-14-03-05	eClass 6.0	27-14-03-05
eClass 7.0	27-14-03-05		

Produkthinweise

Hinweistext Technische Daten	Für 50 und 70 mm ² ist die Tragschiene TS 35 x 15 (Kupfer, Dicke 2,3 mm) einzusetzen.
Hinweistext Zubehoer	Schienenhalter zur Schutzisol. Montage der Tragschiene "SH 2" Bestell. Nr. 0494920000 (VPE 10).

Zulassungen

Zulassungen

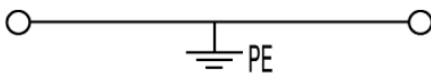


Datenblatt

W-Reihe
WPE 50N

Weidmüller Interface GmbH & Co. KG
Klingenbergstraße 16
D-32758 Detmold
Germany
Fon: +49 5231 14-0
Fax: +49 5231 14-292083
www.weidmueller.com

Zeichnungen



**W-Reihe
WPE 50N**

Weidmüller Interface GmbH & Co. KG
Klingenbergstraße 16
D-32758 Detmold
Germany
Fon: +49 5231 14-0
Fax: +49 5231 14-292083
www.weidmueller.com

Zubehör

Neutral



WS-Markierer sind optimal auf Leitungsverbinder der W-Reihe abgestimmt. Dank ihrer Systemkompatibilität lassen sich WS-Schilder auch auf der I-Reihe sowie der Z-Reihe einsetzen. Die großen Beschriftungsflächen erlauben neben langen Beschriftungsketten auch eine mehrzeilige Aufteilung.

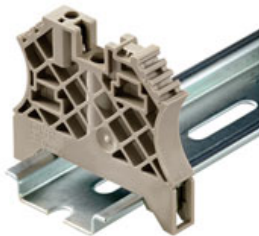
WS-Markierer eignen sich besonders für eine Beschriftung mit langen, individuell erstellten Zeichenfolgen. Durch das bewährte MultiCard-Format ist eine Beschriftung mit **Laser, PrintJet, Plotter** oder **MC-Mobilo** möglich.

- In Streifen oder einzeln montierbar
- Markierer im bewährten MultiCard-Format

Allgemeine Bestelldaten

Best.-Nr.	Typ	Ausführung	GTIN (EAN)	VPE
1609920000	WS 12/6.5 MC NE WS	Klemmenmarkierer, MultiCard, 12 x 6.5 mm, Polyamid, Farbe: weiß	4008190203511	540 Stück

Für Tragschiene TS 35



Um einen dauerhaft sicheren Sitz auf der Tragschiene zu gewährleisten und ein verrutschen zu verhindern hat Weidmüller Endwinkel im Programm. Es sind Ausführungen mit Schraube und schraubenlose Ausführungen erhältlich. Auf den Endwinkeln bestehen Markierungsmöglichkeiten, ebenfalls für Gruppenmarkierer und die Möglichkeit der Aufnahme für Prüfstecker.

Allgemeine Bestelldaten

Best.-Nr.	Typ	Ausführung	GTIN (EAN)	VPE
1059000000	WEW 35/1	Zubehör, Endwinkel	4008190172282	50 Stück

**W-Reihe
WPE 50N**

Weidmüller Interface GmbH & Co. KG
 Klingenbergstraße 16
 D-32758 Detmold
 Germany
 Fon: +49 5231 14-0
 Fax: +49 5231 14-292083
 www.weidmueller.com

Zubehör

Neutral



Der **dekafix (DEK)** Markierer ist der universelle Markierer für alle Leitungs- und Steckverbinder sowie Elektronikbaugruppen. Das System eignet sich insbesondere für kurze Zahlenfolgen und umfasst eine große Auswahl an einsatzfertigen Drucken. Die Streifenmontage lässt ein schnelles Aufrasten in einem Arbeitsgang zu. Der Druck ist gut lesbar, kontrastreich und in 5 Breiten erhältlich.

- Große Auswahl an einsatzfertigen Markierern
- Streifenmontage für schnelles Aufrasten
- Verbindermarkierer passend für alle Weidmüller Leitungsverbinder
- Werden als neutrale Karte, MultiCard oder als Standarddruck in Karten angeboten

Allgemeine Bestelldaten

Best.-Nr.	Typ	Ausführung	GTIN (EAN)	VPE
1609801044	DEK 5/5 MC-10 NE WS	Klemmenmarkierer, MultiCard, 5 x 5 mm, Polyamid, Farbe: weiß	4008190397111	1.000 Stück