

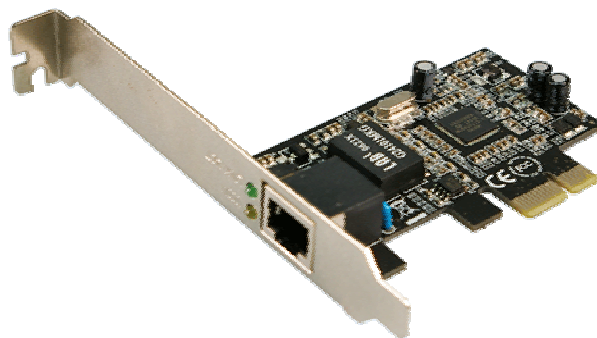


Geben Sie das Gerät am Ende der Lebensdauer nicht in den normalen Hausmüll. Bringen Sie es zum Recycling zu einer offiziellen Sammelstelle. Auf diese Weise helfen Sie die Umwelt zu schonen.

# LogiLink®

## PCI Express Gigabit Netzwerkkarte

PC0029A



### Bedienungsanleitung

#### Inhaltsverzeichnis

- 1.0 Sicherheitshinweise
- 2.0 Einführung
- 3.0 Installation
- 4.0 CE – Erklärung

## **1.0 Sicherheitshinweise**

- Setzen Sie das Gerät nicht direktem Sonnenlicht oder hohen Temperaturen aus, da dieses sonst ebenfalls beschädigt werden kann oder sich die Nutzungsdauer verkürzt.
- Stellen Sie das Produkt nicht in der Nähe von Wärmequellen wie Heizkörpern oder anderen Wärme erzeugenden Geräten auf.
- Setzen Sie das Gerät nicht Regen, Wasser, Nässe oder hoher Luftfeuchtigkeit aus.
- Stellen Sie es nicht im Badezimmer oder in der Küche neben einem Wasch- oder Spülbecken auf und vermeiden Sie auf alle Fälle direkten Kontakt mit Wasser.
- Verwenden Sie beim Einbau keine Gewalt.
- Befestigen Sie das Slotblech mit der dafür vorgesehenen Schraube an Ihrem Computergehäuse.

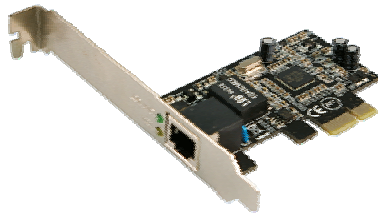
### **Herzlichen Glückwunsch zum Kauf der PC0029A!**

Lesen Sie die Anweisungen und Warnhinweise in dieser Bedienungsanleitung sorgfältig durch, bevor Sie das Produkt zum ersten Mal verwenden. Bei Nichtbeachtung kann es zu Beschädigungen des Gerätes kommen.

## **2.0 Einführung**

Die PC0029A bietet Ihnen die neueste PCI Express Technologie und ist in der Lage Transferraten von bis zu 2.5Gbps zu unterstützen. Dadurch können Sie Zeit und Kosten sparen. Durch das kompakte Design und die robuste Form ist die PC0029A auch beim Ein- und Ausbau leicht zu handhaben.

## 2.1 Produkt



## 2.2 Spezifikationen

- kompatibel zur PCI Express Revision 1.0a
- Singel Lane (x1) PCI-Express mit einem Datendurchsatz von bis zu 2.5Gbps
- entspricht den IEEE802.3, 802.3u, 802.3ab und 802.3x Standards
- unterstützt IEEE 802.3x Full Duplex Flow Control um den Datendurchsatz zu erhöhen
- unterstützt IEEE 802.1Q VLAN Tagging
- unterstützt 10/100/1000Mbps Autonegotiation und Jumbo Frames
- Plug & Play – Auto Setup der IRQ's und I/O Adresse
- unterstützt Wake On Lan (WoL) und Remote Wake-up
- unterstützt Auto MDI/MDI-X
- LED Anzeige für Link und Aktivität
- Windows 98SE/ME/2000/2003/XP/Vista, Mac ab 10.4 und Linux

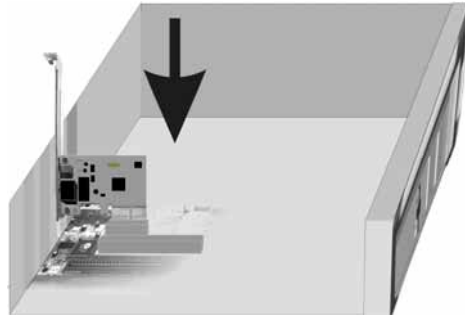
## 2.3 Packungsinhalt

- 1 x PC0029A PCI-Express Gigabit Netzwerkkarte
- 1 x Bedienungsanleitung
- 1 x CD-ROM (Treiber)

## 3.0 Installation

### 3.1 Hardware Installation

1. Schalten Sie Ihren Computer aus, trennen Sie diesen vom Stromnetz und öffnen Sie das Computergehäuse.
2. Setzen Sie die PC0029A in einen freien PCI-Express--Slot Ihres Computers. Achten Sie dabei auf den korrekten Einbau der PCI Card im Slot.



3. Befestigen Sie das Slotblech der PC0029A entsprechend mit dem Gehäuse Ihres Computers.
4. Schließen Sie das Computergehäuse.
5. Verbinden Sie den Computer mit dem Stromnetz und schalten diesen an.

### 3.2 Software Installation

Die folgende Anleitung beschreibt die Softwareinstallation unter Windows XP.

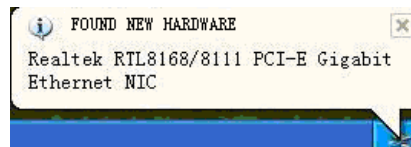
1. Schalten Sie Ihren PC an und loggen Sie sich ggf. ein.
2. Legen Sie die beiliegende Treiber CD in ein entsprechendes CD/DVD Laufwerk.
3. Öffnen Sie den Arbeitsplatz und doppelklicken Sie auf das entsprechende CD/DVD Laufwerk.
4. Doppelklicken Sie im Anschluss auf die Datei „setup.exe“.




5. Es öffnet sich folgendes Fenster. Installieren Sie die entsprechenden Treiber mit „Next“ und folgen Sie den weiteren Anweisungen des Assistenten.



6. Schließen Sie die Installation mit einem Klick auf „Finish“ ab.  
7. Nach erfolgter Treiber Installation erscheint folgendes Icon in der Systray (Infobereich).



8. Im Anschluss ist die PC0029A einsetzbar.

**4.0**  Das CE-Zeichen bestätigt, dass dieses Produkt die Hauptanforderungen der Richtlinie 1999/5/CE des Europäischen Parlaments und des Europarates über Telekommunikations- und Endgeräte bezüglich der Sicherheit und der Gesundheit der Benutzer und hinsichtlich elektromagnetischer Störungen einhält. Die CE Konformität wurde nachgewiesen. Die entsprechenden Erklärungen sind beim Hersteller hinterlegt.