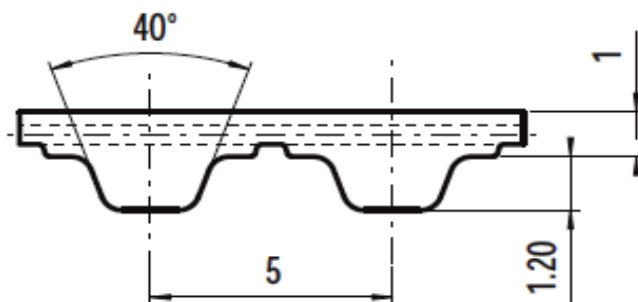


## ELATECH® iSync PU - Zahnriemen

## Profil T5

## Standardriemenlängen

Zähnezahl Z	Länge (mm)	Zähnezahl Z	Länge (mm)
33	165	109	545
37	185	110	550
40	200	112	560
43	215	115	575
44	220	118	590
45	225	120	600
49	245	122	610
50	250	124	620
51	255	125	625
52	260	126	630
54	270	128	640
55	275	130	650
56	280	132	660
59	295	135	675
60	300	138	690
61	305	140	700
64	320	144	720
65	325	145	725
66	330	150	750
68	340	156	780
70	350	160	800
71	355	163	815
72	360	166	830
73	365	168	840
75	375	170	850
78	390	172	860
80	400	180	900
82	410	188	940
84	420	198	990
85	425	200	1000
86	430	215	1075
88	440	220	1100
89	445	223	1115
90	450	228	1140
91	455	240	1200
92	460	243	1215
95	475	263	1315
96	480	270	1350
100	500	271	1355
102	510	276	1380
105	525	288	1440

**Allgemeine Eigenschaften**

- Endlos gewickelter Polyurethanzahnriemen mit Stahlzugstrang nach DIN 7721 T/1
- Metrische Teilung 5 mm
- Ideal für Antriebe mit höchster Riemenflexibilität
- Ermöglicht kleinste Scheibendurchmesser
- Übertragbare Leistung bis zu 5 kW
- Zulässige Drehzahl bis 10,000 [1/min]

**Technische Daten**

Riemenbreite (mm)	zul. Trumkraft (N)	Riemen Metergewicht (g/m)
10	430	24
12	520	28
16	690	38
25	1090	60
32	1380	77
50	2170	120
75	3290	180
100	4160	240