

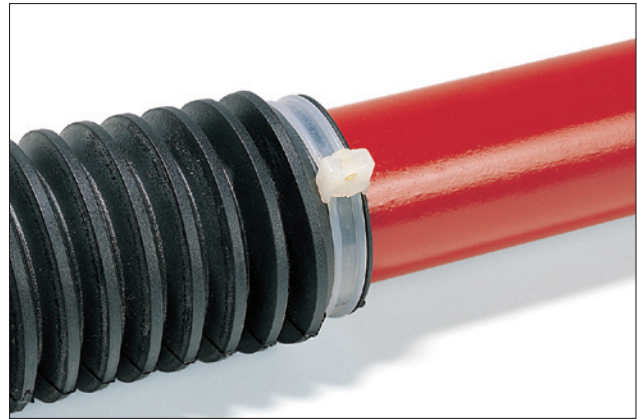


### Kabelbinder mit Glasfaserstift-Verschluss

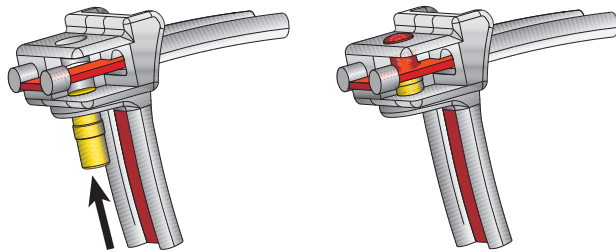
Besonders geeignet ist dieser Kabelbinder der KR-Serie für die Befestigung von Faltenbälgen an Lenkgetrieben, Wasserschläuchen und Unterdruckleitungen.

#### Hauptmerkmale

- Patentiertes Kabelbindersystem
- Bestehend aus glattem Band und Verschlusskopf mit glasfaserverstärktem Stift
- Verriegelung durch Eindrücken des Stiftes in das Band (Tiefziehen des Kunststoffes)
- Verarbeitung mit speziellem KR-Werkzeug
- Abbindung ist sicher und vibrationsfest
- KR-Binder bis 426 mm werden als einteiliger Binder gefertigt
- Ab Binderlänge 500 mm ist der Kopf mit dem Kabelband verschweißt (Ultraschall)
- Endlossystem (50 m Bandmaterial auf Rolle) mit separaten KR8C5 Köpfen für Bündeldurchmesser größer als 470 mm



Bei schwingungsbehafteten Systemen ist das KR-System bestens bewährt.

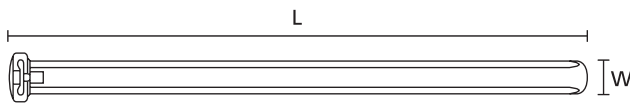


Der Kopf des KR-Binders im unverriegelten Zustand.

Das Kabelband (rot) wird mit dem Stift in den Kopf gedrückt und so fest verschlossen.



Die KR-Serie ist in verschiedenen Größen erhältlich.



Kabelbinder KR-Serie

**Werkzeuge finden Sie ab Seite 442.**

#### • KR-Serie einteilig

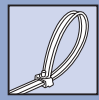
TYP	Breite (W)	Länge (L)	Bündel Ø max.	N	Material	Farbe	Inhalt	Art.-Nr.
KR6/35	6,0	360,0	93,0	490	PA66	Natur (NA)	50	121-63519
	6,0	360,0	93,0	490	PA66HS	Natur (NA)	50	121-63555
	6,0	360,0	93,0	490	PA66W	Schwarz (BK)	50	121-63560
KR8/21	8,0	210,0	47,0	785	PA66HS	Natur (NA)	50	121-82155
	8,0	210,0	47,0	785	PA66	Natur (NA)	50	121-82119
	8,0	210,0	47,0	785	PA66W	Schwarz (BK)	50	121-82160

Alle Maße in mm. Technische Änderungen vorbehalten.

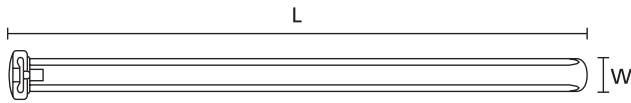
Mindestbestellmengen (MOQ) können abweichend zum Verpackungsinhalt sein. Andere Packungsgrößen sind möglicherweise erhältlich.



Produktspezifische Zulassungen und Normen finden Sie im Anhang.



### Kabelbinder mit Glasfaserstift-Verschluss



Kabelbinder KR-Serie

**Materialinformationen**  
siehe Seite 30.

#### • KR-Serie einteilig

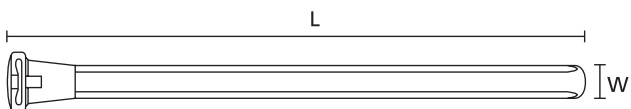
TYP	Breite (W)	Länge (L)	Bündel Ø max.	N	Material	Farbe	Inhalt	Art.-Nr.
KR8/33	8,0	337,0	86,0	390	PA12	Schwarz (BK)	50	121-83380
	8,0	337,0	86,0	785	PA66	Natur (NA)	50	121-83319
	8,0	337,0	86,0	785	PA46	Grau (GY)	50	121-83378
	8,0	337,0	86,0	785	PA66HS	Natur (NA)	50	121-83355
	8,0	337,0	86,0	785	PA66W	Schwarz (BK)	50	121-83360
KR8/43	8,0	426,0	105,0	785	PA66HS	Schwarz (BK)	50	121-74360
	8,0	426,0	105,0	785	PA66HS	Natur (NA)	50	121-74359

Alle Maße in mm. Technische Änderungen vorbehalten.

Mindestbestellmengen (MOQ) können abweichend zum Verpackungsinhalt sein. Andere Packungsgrößen sind möglicherweise erhältlich.



Produktspezifische Zulassungen und Normen finden Sie im Anhang.



Kabelbinder KR-Serie, ultraschallverschweißt.

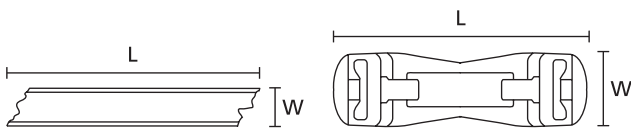
**Weitere Abmessungen**  
auf Anfrage erhältlich.

#### • KR-Serie ultraschallverschweißt

TYP	Breite (W)	Länge (L)	Bündel Ø max.	N	Material	Farbe	Inhalt	Art.-Nr.
KR8/50	8,0	500,0	152,0	785	PA66	Natur (NA)	50	121-05019
KR8/60	8,0	600,0	184,0	785	PA66W	Schwarz (BK)	50	121-06060

Alle Maße in mm. Technische Änderungen vorbehalten.

Mindestbestellmengen (MOQ) können abweichend zum Verpackungsinhalt sein. Andere Packungsgrößen sind möglicherweise erhältlich.



Kabelbinder endlos KR8/S1

Verschlussköpfe KR8/C5

#### • KR-Serie endlos

TYP	Breite (W)	Länge (L)	N	Material	Farbe	Inhalt	Art.-Nr.
KR8/S1	8,0	50,0 m	720	PA66HS	Natur (NA)	50,0 m	121-98151
	8,0	50,0 m	785	PA66W	Schwarz (BK)	50,0 m	121-98160
KR8/C5	11,7	38,0	-	PA66HS	Natur (NA)	200	121-58551
	11,7	38,0	-	PA66W	Schwarz (BK)	200	121-58560

Alle Maße in mm. Technische Änderungen vorbehalten.

Mindestbestellmengen (MOQ) können abweichend zum Verpackungsinhalt sein. Andere Packungsgrößen sind möglicherweise erhältlich.