



**Bestellbezeichnung**

**ML300-P-12m-IR/76b/95/127**

Einweg-Lichtschranke  
mit Gerätestecker M8 x 1, 4-polig

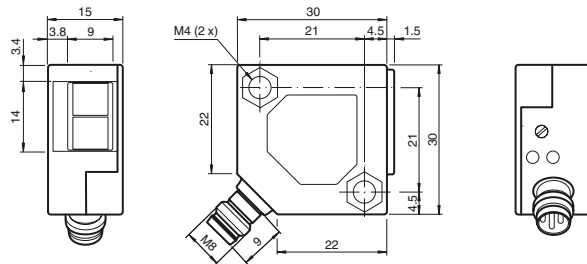
**Merkmale**

- Miniatur-Bauform
- Einfache Handhabung
- Infrarotlicht
- Große Reichweite
- Steckerabgang 45°

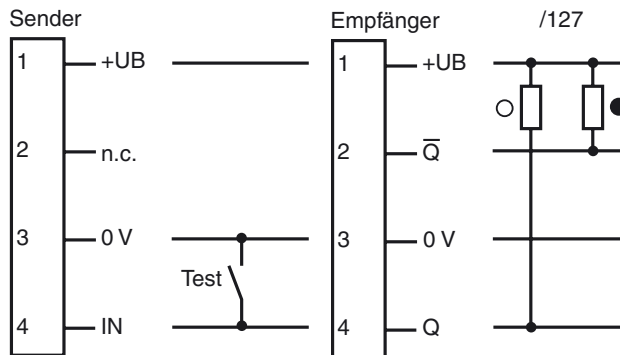
**Produktinformation**

Die Serie ML300 im robusten Miniaturgehäuse beinhaltet alle Standard-Funktionsprinzipien. Besonders hervorzuheben sind die Sensoren mit Analogausgang, die einen abstandsproportionalen Wert ausgeben. Eine flexible Montage wird durch den 45° Stecker / Kabelabgang gewährleistet. Eine Reduktion der Funktionsreserve, z.B. durch Verschmutzung, wird durch eine LED signalisiert.

**Abmessungen**



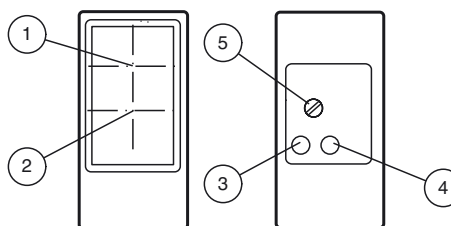
**Elektrischer Anschluss**



**Pinbelegung**



**Anzeigen/Bedienelemente**



|   |                            |      |               |
|---|----------------------------|------|---------------|
| 1 | Empfänger                  |      |               |
| 2 | Sender                     |      |               |
| 3 | Schaltzustand              | gelb | nur Empfänger |
| 4 | Funktionsreserve           | grün | nur Empfänger |
| 5 | Empfindlichkeitseinsteller |      | nur Empfänger |

Veröffentlichungsdatum: 2012-08-24 09:37 Ausgabedatum: 2012-08-24 238246\_ger.xml

**Technische Daten****Einzelkomponenten**

|           |                          |
|-----------|--------------------------|
| Sender    | ML300-T-12m-IR/76b/95    |
| Empfänger | ML300-R-12m-IR/25/95/127 |

**Allgemeine Daten**

|                       |                               |
|-----------------------|-------------------------------|
| Betriebsreichweite    | 0 ... 12 m                    |
| Grenzreichweite       | 14 m                          |
| Lichtsendeder         | IREDD                         |
| Lichtart              | infrarot, Wechsellicht 880 nm |
| Lichtfleckdurchmesser | ca. 4 m bei 12 m              |
| Öffnungswinkel        | ca. 7 °                       |
| Fremdlichtgrenze      |                               |
| Gleichlicht           | 10000 Lux                     |
| Wechsellicht          | 5000 Lux                      |

**Anzeigen/Bedienelemente**

|                  |                                                                                   |
|------------------|-----------------------------------------------------------------------------------|
| Funktionsanzeige | LED gelb: leuchtet bei aktivem Ausgang<br>LED grün: ausreichende Funktionsreserve |
| Bedienelemente   | Empfindlichkeitseinsteller                                                        |

**Elektrische Daten**

|                  |       |                                                 |
|------------------|-------|-------------------------------------------------|
| Betriebsspannung | $U_B$ | 10 ... 30 V DC                                  |
| Welligkeit       |       | max. 20 %                                       |
| Leerlaufstrom    | $I_0$ | Sender: $\leq 15$ mA<br>Empfänger: $\leq 10$ mA |

**Eingang**

|             |                                                                       |
|-------------|-----------------------------------------------------------------------|
| Testeingang | Sender: 1 Testeingang,<br>inaktiv: $< 4$ V, aktiv: $> 8$ V oder offen |
|-------------|-----------------------------------------------------------------------|

**Ausgang**

|                |                                                                                 |               |
|----------------|---------------------------------------------------------------------------------|---------------|
| Schaltungsart  | hellschaltend / dunkelschaltend                                                 |               |
| Signalausgang  | 2 NPN-Ausgänge, antivalent, kurzschlussfest, verpolsicher,<br>offener Kollektor |               |
| Schaltspannung | max. 30 V DC                                                                    |               |
| Schaltstrom    | max. 0,1 A                                                                      |               |
| Spannungsfall  | $U_d$                                                                           | $\leq 2$ V DC |
| Schaltfrequenz | f                                                                               | 1000 Hz       |
| Ansprechzeit   |                                                                                 | 0,5 ms        |

**Umgebungsbedingungen**

|                     |                                |
|---------------------|--------------------------------|
| Umgebungstemperatur | -25 ... 55 °C (-13 ... 131 °F) |
|---------------------|--------------------------------|

**Mechanische Daten**

|               |                               |
|---------------|-------------------------------|
| Schutzart     | IP67                          |
| Anschluss     | Gerätestecker M8 x 1, 4-polig |
| Material      |                               |
| Gehäuse       | PBT                           |
| Lichtaustritt | Glasscheibe                   |
| Stecker       | Metall                        |
| Masse         | 35 g (Sender und Empfänger)   |

**Normen- und Richtlinienkonformität**

|                            |                                                      |
|----------------------------|------------------------------------------------------|
| Richtlinienkonformität     |                                                      |
| EMV-Richtlinie 2004/108/EG | EN 60947-5-2:2007                                    |
| Normenkonformität          |                                                      |
| Produktnorm                | EN 60947-5-2:2007<br>IEC 60947-5-2:2007              |
| Schock- und Stoßfestigkeit | EN 60947-5-7 30 g, 11 ms, alle Achsen                |
| Vibrationsfestigkeit       | EN 60947-5-7, 10-55 Hz/1,5 mm Amplitude, alle Achsen |

**Zulassungen und Zertifikate**

|               |                                                                                                                                             |
|---------------|---------------------------------------------------------------------------------------------------------------------------------------------|
| CCC-Zulassung | Produkte, deren max. Betriebsspannung $\leq 36$ V ist, sind nicht zulassungspflichtig und daher nicht mit einer CCC-Kennzeichnung versehen. |
|---------------|---------------------------------------------------------------------------------------------------------------------------------------------|

**Zubehör****OMH-ML300-01**

Befestigungswinkel für Sensoren der Serie ML300

**OMH-ML300-02**

Befestigungswinkel für Sensoren der Serie ML300 auf einer 35 mm Hutschiene

**V31-GM-2M-PVC**

Kabeldose, M8, 4-polig, PVC-Kabel

**V31-WM-2M-PVC**

Kabeldose, M8, 4-polig, PVC-Kabel

**V31-GM-5M-PUR**

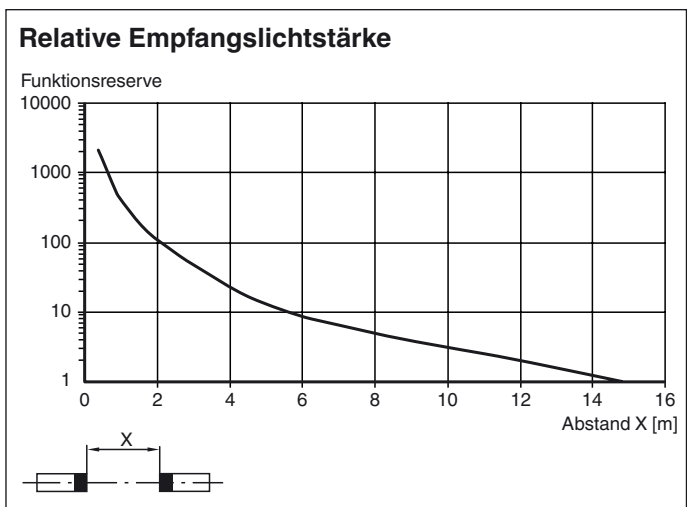
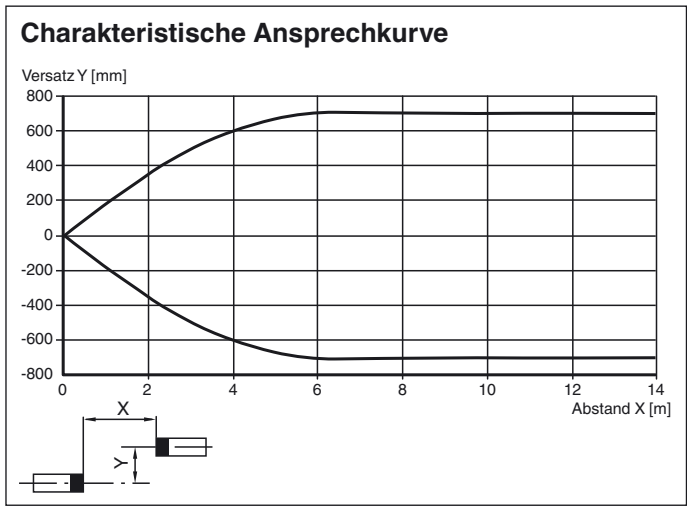
Kabeldose, M8, 4-polig, PUR-Kabel

**V31-WM-5M-PUR**

Kabeldose, M8, 4-polig, PUR-Kabel

Weiteres Zubehör finden Sie im Internet unter [www.pepperl-fuchs.com](http://www.pepperl-fuchs.com)

Kurven/Diagramme



Veröffentlichungsdatum: 2012-08-24 09:37 Ausgabedatum: 2012-08-24 238246\_ger.xml