



ALL16881PC

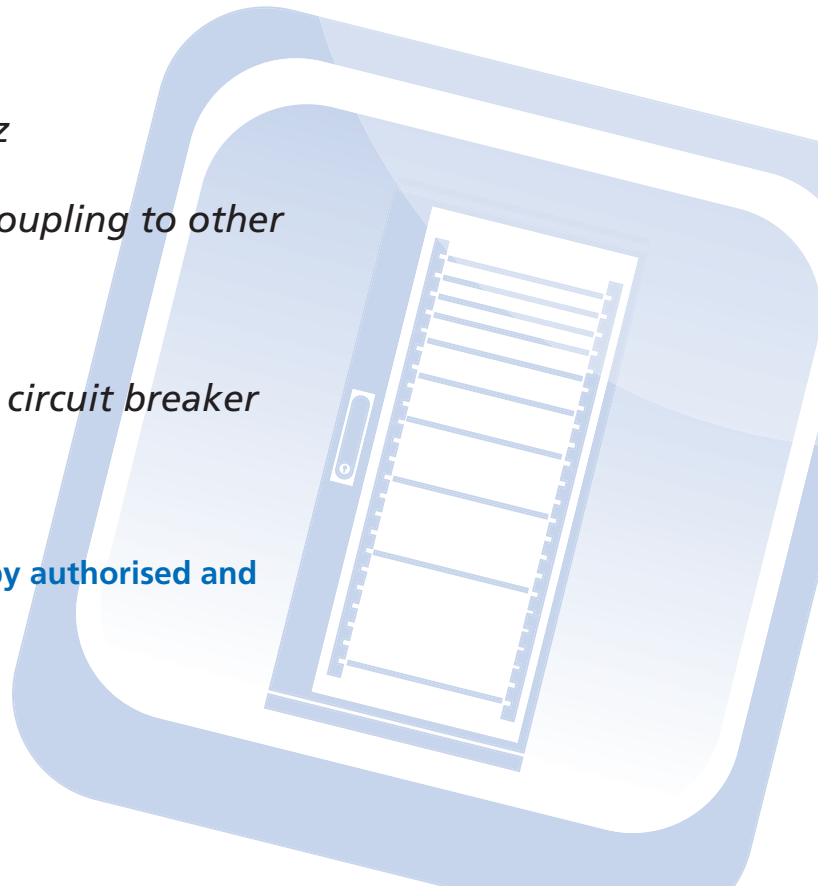
Powerline phase coupler

3 phases + LX „passive“

- *ALL16881PC AC 250 / 440 V 50/60Hz*
- *Multiple Phases*
- *phase coupler for multiple Phases „Coupling to other PLC networks“*
- *DIN-Rail installation*
- *Frequency range 1-70 MHz*
- *Suitable for PLC Signal coupling over circuit breaker and multiple electric meters*
- *CE-proved*

Attention. This article must only be installed by authorised and qualified persons.

Art. Nr.: 90246

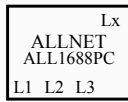


Wiring diagrams for Electricians:

Übersicht ALLNET Phasenkopplerprodukte PLC-Datenkopplung für mehrerer Phasen, Unterverteiler- und Stromkreise

Phasenkoppler ohne galvanischer Trennung

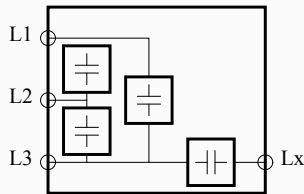
PLC-Datenkopplung für mehrerer Phasen innerhalb eines FI-abgesicherten Stromkreises



Art. Nr.: 90246

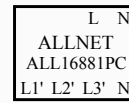
3-Phasen-Version mit vierter LX-Phase zur Kopplung mit anderen Stromkreisen

Frequenzbereich 0,25-70 MHz
AC 250 / 440 V
4 x 22nF X2
3-phasig mit Zusatzanschluss
DIN Hutschienenmontage



Phasenkoppler mit galvanischer Trennung

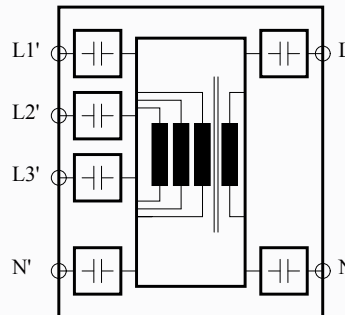
PLC-Datenkopplung für mehrerer Phasen über mehrere FI-abgesicherte Stromkreise



Art. Nr.: 112411

Galvanische Trennung für maximale Sicherheit bei Signalkopplung über mehrere FI-Kreise hinweg

Frequenzbereich 0,1-70 MHz
AC 250 / 440 V
Trennung Prüfspannung 4kVac 10sec
DIN Hutschienenmontage
Allphasig induktive Kopplung für beste Signalverteilung
Schaltbare Phasenschieber für bessere Anpassung



Eine Installation darf nur von autorisiertem Fachpersonal durchgeführt werden!

Bitte beachten Sie die gültigen Sicherheitsbestimmungen für die Installation.

Nach Installation des/der Phasenkoppler ist die Funktion und Auslöseverzögerung der Fehlerstromschutzschalter zu prüfen.

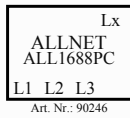
Title ALLNET Powerline-Phasenkoppler		ALLNET GmbH
Size: A3	Number:	Master: 2
Date: 02.09.2014	Time: 13:54:38	Revision: REV01
File: X:\1_HARDWARE\ALL16881PC-PL-Signalbrücke\SPECIFIKATION\SPECIFIK	Sheet 1 of 2	82110 Garmaring GERMANY



Wiring diagrams for Electricians:

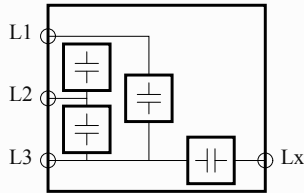
Übersicht ALLNET Phasenkopplerprodukte PLC-Datenkopplung für mehrerer Phasen, Unterverteiler- und Stromkreise

Phasenkoppler ohne galvanischer Trennung
PLC-Datenkopplung für mehrerer Phasen innerhalb eines FI-abgesicherten Stromkreises

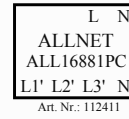


3-Phasen-Version mit vierter Lx-Phase zur Kopplung mit anderen Stromkreisen

Frequenzbereich 0,25-70 MHz
AC 250 / 440 V
4 x 22nF X2
3-phasig mit Zusatzanschluss
DIN Hutschienenmontage

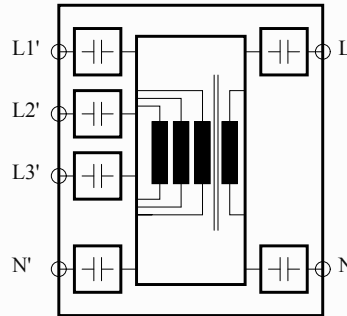


Phasenkoppler mit galvanischer Trennung
PLC-Datenkopplung für mehrerer Phasen über mehrere FI-abgesicherte Stromkreise



Galvanische Trennung für maximale Sicherheit bei Signalkopplung über mehrere FI-Kreise hinweg

Frequenzbereich 0,1-70 MHz
AC 250 / 440 V
Trennung Prüfspannung 4kVac 10sec
DIN Hutschienenmontage
Allphasig induktive Kopplung für beste Signalverteilung
Schaltbare Phasenschieber für bessere Anpassung



Eine Installation darf nur von autorisiertem Fachpersonal durchgeführt werden!

Bitte beachten Sie die gültigen Sicherheitsbestimmungen für die Installation.

Nach Installation des/der Phasenkoppler ist die Funktion und Auslöseverzögerung der Fehlerstromschutzschalter zu prüfen.

Title: ALLNET Powerline-Phasenkoppler		ALLNET GmbH	
Size: A3	Number:	Revision: REV01	Matr. 2
Date: 01/09/2014	Time: 13:54:38	Sheet 1 of 2	R2110 Garminger
File: S:\1-HARDWARE\ALL16881PC-1-Summenbaue-SPECIFIKATION\SPECIF.DWG		GERMANY	

