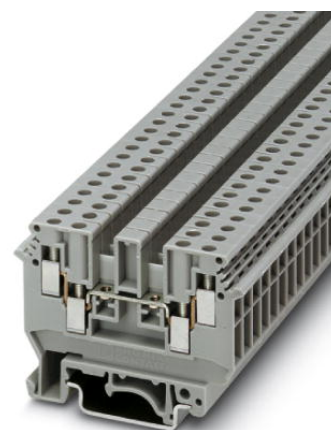


## UDK 4 BU


Référence: 2775090

L'illustration représente la version UDK 4 en gris

<http://eshop.phoenixcontact.fr/phoenix/treeViewClick.do?UID=2775090>

Bloc de jonction à 1 étage à connexion double des deux côtés,  
section : 0,2 - 2,5 mm<sup>2</sup>, AWG : 24 - 10, largeur : 6,2 mm, coloris : bleu

### Caractéristiques commerciales

EAN	 4 017918 068448
Unité d'emballage	50 pcs.
Tarif douanier	85369010
Poids brut par pièce	kg
Donnée de page de catalogue	Page 355 (CL-2009)

Notez que les données indiquées ici sont issues du catalogue en ligne. Vous trouverez l'intégralité des informations et des données dans la documentation pour l'utilisateur sous <http://www.download.phoenixcontact.fr>. Les conditions générales d'utilisation pour les téléchargements sur Internet sont applicables.

### Données techniques

#### Généralités

Nombre d'étages	2
Nombre de connexions	4
Coloris	bleu
Matériau isolant	PA
Classe d'inflammabilité selon UL 94	V2

#### Dimensions

Longueur	63,5 mm
Largeur	6,2 mm
Hauteur NS 35/7,5	47 mm

Hauteur NS 35/15	54,5 mm
Hauteur NS 32	52,5 mm

**Caractéristiques techniques**

Tension de choc assignée	8 kV
Degré de pollution	3
Catégorie de surtension	III
Groupe d'isolant	I
Connexion selon la norme	CEI 60947-7-1
Intensité nominale $I_N$	32 A (La somme des intensités des conducteurs raccordés ne doit pas dépasser le courant de charge max.)
Tension nominale $U_N$	630 V
Paroi latérale ouverte	ja
Nombre de pôles	1

**Caractéristiques de raccordement**

Section de conducteur rigide min.	0,2 mm <sup>2</sup>
Section de conducteur rigide max.	6 mm <sup>2</sup>
Section de conducteur souple min.	0,2 mm <sup>2</sup>
Section de conducteur souple max.	4 mm <sup>2</sup>
Section du conducteur AWG/kcmil min.	24
Section du conducteur AWG/kcmil max.	10
Section de conducteur souple avec embout sans cône d'entrée isolant max.	0,25 mm <sup>2</sup>
	4 mm <sup>2</sup>
Section de conducteur souple avec embout et cône d'entrée isolant min.	0,25 mm <sup>2</sup>
Section de conducteur souple avec embout et cône d'entrée isolant max.	1,5 mm <sup>2</sup>
2 conducteurs rigides de même section min.	0,2 mm <sup>2</sup>
2 conducteurs rigides de même section max.	1 mm <sup>2</sup>
2 conducteurs souples de même section min.	0,2 mm <sup>2</sup>
2 conducteurs souples de même section max.	1,5 mm <sup>2</sup>
2 conducteurs souples de même section avec AEH sans cône d'entrée isolant min.	0,25 mm <sup>2</sup>
2 conducteurs souples de même section avec AEH sans cône d'entrée isolant max.	1,5 mm <sup>2</sup>
2 conducteurs souples de même section avec TWIN-AEH et cône d'entrée isolant min.	0,5 mm <sup>2</sup>

2 conducteurs souples de même section avec TWIN-AEH et cône d'entrée isolant max.	1 mm <sup>2</sup>
Section avec peigne de liaison rigide max.	2,5 mm <sup>2</sup>
Section avec peigne de liaison souple max.	2,5 mm <sup>2</sup>
Longueur à dénuder	8 mm
Gabarit	A3
Filetage vis	M3
Couple de serrage min.	0,5 Nm
Couple de serrage max.	0,6 Nm
Mode de raccordement	Raccordement vissé

### Approbatons



Homologations

CSA, cULus Recognized, GOST, BV, DNV, GL, PRS, RS

Homologations demandées :

Homologations EX :

### Accessoires

Article	Désignation	Description
<b>Connecteur mâle/adaptateur</b>		
0309523	KSS 3- 6	Fiches de court-circuitage, Nombre de pôles: 3, Coloris: noir
0301547	KSS 6	Fiches de court-circuitage, Nombre de pôles: 2, Coloris: noir
0601292	PSB 3/10/4	Alvéoles de test, Coloris: argenté
0201304	PSBJ 3/13/4	Alvéoles de test, Coloris: argenté
0201647	RPS	Fiche de réduction, Coloris: gris
<b>Flasque</b>		
2775113	D-UDK 4	Flasque d'extrémité, Longueur: 63,5 mm, Largeur: 1,5 mm, Coloris: gris
2775197	D-UDK 4 BU	Flasque d'extrémité, Longueur: 63,5 mm, Largeur: 1,5 mm, Coloris: bleu

**Montage**

3022218	CLIPFIX 35	Butée d'arrêt pour montage rapide, pour profilés NS 35/7,5 ou NS 35/15 de 35 mm, peut recevoir les rubans Zack ZB 8 et ZB 8/27, porte-repères KLM 2 et KLM, largeur : 9,5 mm, coloris : gris
3022276	CLIPFIX 35-5	Crampon terminal à montage rapide, pour profilé NS 35/7,5 ou profilé NS 35/15, équipable avec repérage ZB 5 et ZBF 5, repères KLM 2, KLM3 et KML3L, emplacements pour FBS...5, FBS...6, KSS 5, KSS 6, largeur : 5,15 mm, coloris : gris
0800886	E/NS 35 N	Butée, largeur : 9,5 mm, coloris : gris
1201442	E/UK	Crampon terminal, se monte sur profilé NS 32 ou NS 35/7,5
1201413	E/UK 1	Butée, pour arrêter les BJ à deux et trois étages, largeur : 10 mm, coloris : gris
0201595	FB-150 METER	Barrette d'interconnexion, pour pontage fixe d'entrées/sorties identiques, en Cu, nickelée, 1 m de longueur
1201002	NS 32 PERF 2000MM	Profilé-support de type G, matériau : Acier, ajouré, hauteur 15 mm, largeur 32 mm, longueur 2 m
1201015	NS 32 UNPERF 2000MM	Profilé-support de type G, matériau : Acier, plein, hauteur 15 mm, largeur 32 mm, longueur 2 m
0801704	NS 35/ 7,5 AL UNPERF 2000MM	Profilé plein, Largeur: 35 mm, Hauteur: 7,5 mm, Longueur: 2000 mm, Coloris: argenté
1206560	NS 35/ 7,5 CAP	Pièce de fermeture pour profilés NS 35/7,5
0801762	NS 35/ 7,5 CU UNPERF 2000MM	Profilé chapeau, matériau : Cuivre, plein, hauteur 7,5 mm, largeur 35 mm, longueur : 2 m
0801733	NS 35/ 7,5 PERF 2000MM	Profilé, matériau : acier galvanisé et traité par passivation couche épaisse, percé, hauteur 7,5 mm, largeur 35 mm, longueur : 2000 mm
0801681	NS 35/ 7,5 UNPERF 2000MM	Profilé chapeau, matériau : Acier, plein, hauteur 7,5 mm, largeur 35 mm, longueur : 2 m
1204119	NS 35/ 7,5 WH PERF 2000MM	Profilé chapeau 35 mm (NS 35)
1204122	NS 35/ 7,5 WH UNPERF 2000MM	Profilé chapeau 35 mm (NS 35)
1206421	NS 35/ 7,5 ZN PERF 2000MM	Profilé chapeau, matériau : galvanisé, percé, hauteur 7,5 mm, largeur 35 mm, longueur : 2 m
1206434	NS 35/ 7,5 ZN UNPERF 2000MM	Profilé chapeau, matériau : galvanisé, non percé, hauteur 7,5 mm, largeur 35 mm, longueur : 2 m
1201756	NS 35/15 AL UNPERF 2000MM	Profilé, par étirage, version haute, plein, 1,5 mm d'épaisseur, matériau : aluminium, hauteur 15 mm, largeur 35 mm, longueur 2000 mm
1206573	NS 35/15 CAP	Pièce de fermeture pour profilés NS 35/15
1201895	NS 35/15 CU UNPERF 2000MM	Profilé chapeau, matériau : Cuivre, plein, 1,5 mm d'épaisseur, hauteur 15 mm, largeur 35 mm, longueur : 2 m
1201730	NS 35/15 PERF 2000MM	Profilé, matériau : acier galvanisé et traité par passivation couche épaisse, percé, hauteur 15 mm, largeur 35 mm, longueur : 2000 mm

1201714	NS 35/15 UNPERF 2000MM	Profilé, matériau : acier, plein, hauteur 15 mm, largeur 35 mm, longueur : 2 m
0806602	NS 35/15 WH PERF 2000MM	Profilé chapeau 35 mm (NS 35)
1204135	NS 35/15 WH UNPERF 2000MM	Profilé chapeau 35 mm (NS 35)
1206599	NS 35/15 ZN PERF 2000MM	Profilé chapeau, matériau : galvanisé, percé, hauteur 15 mm, largeur 35 mm, longueur : 2 m
1206586	NS 35/15 ZN UNPERF 2000MM	Profilé chapeau, matériau : galvanisé, non percé, hauteur 15 mm, largeur 35 mm, longueur : 2 m
1201798	NS 35/15-2,3 UNPERF 2000MM	Profilé chapeau, matériau : Acier, plein, 2,3 mm d'épaisseur, hauteur 15 mm, largeur 35 mm, longueur : 2 m
2770215	TS-KK 3	Plaquette de séparation, Longueur: 14 mm, Hauteur: 16 mm, Coloris: gris

**Pontage**

0201155	EB 2- 6	Peigne de liaison, Nombre de pôles: 2, Coloris: gris
0201142	EB 3- 6	Peigne de liaison, Nombre de pôles: 3, Coloris: gris
0201139	EB 10- 6	Peigne de liaison, Nombre de pôles: 10, Coloris: gris
0203250	FBI 10- 6	Pont de jonction, Nombre de pôles: 10, Coloris: argenté
0201650	FBI 100- 6	Pont de jonction, Nombre de pôles: 100, Coloris: argenté
0201867	FBI 20- 6	Pont de jonction, Nombre de pôles: 20, Coloris: argenté
1302338	IS-K 4	Barrette d'isolation, Coloris: gris
0301505	ISSBI 10- 6	Pont, Nombre de pôles: 10, Coloris: argenté
0202280	LB 10-6 BU	Pont, Nombre de pôles: 10, Coloris: bleu
0202358	LB 10-6 GY	Pont, Nombre de pôles: 10, Coloris: gris
0202293	LB 10-6 RD	Pont, Nombre de pôles: 10, Coloris: rouge
0202303	LB 100-6 BU	Pont, Nombre de pôles: 100, Coloris: bleu
0202345	LB 100-6 GY	Pont, Nombre de pôles: 100, Coloris: gris
0202316	LB 100-6 RD	Pont, Nombre de pôles: 100, Coloris: rouge
1413230	SBRN 2-7	Pont de commutation, Coloris: argenté
2303239	USBR 2-7	Pont de commutation, Nombre de pôles: 2, Coloris: argenté
2305538	USBRJ 2-7	Pont de commutation, Coloris: argenté

**Repérage**

1007222	SBS 6:UNBEDRUCKT	Cartes de repérage, Carte, blanc, vierge, Repérable avec : Plotter, Type de montage: Encliquetage dans la rainure de repérage élevée, Encliquetage dans la rainure de repérage plate, pour BJ au pas de : 6,2 mm, Surface utile: 6 x 6,1 mm
0818085	UC-TM 6	Repères pour blocs de jonction, Plaque, blanc, vierge, Repérable avec : BLUEMARK CLED, Bluemark, Plotter, Type de montage: Encliquetage dans la rainure de repérage élevée, pour BJ au pas de : 6,2 mm, Surface utile: 5,6 x 10,5 mm

0824589	UC-TM 6 CUS	Repères pour blocs de jonction, à commander : sous forme de planche, blanc, impression selon les indications du client, Type de montage: Encliquetage dans la rainure de repérage élevée, pour BJ au pas de : 6,2 mm, Surface utile: 5,6 x 10,5 mm
0828736	UCT-TM 6	Repères pour blocs de jonction, Planche, blanc, vierge, Repérable avec : Thermomark C+, Thermomark C, BLUEMARK CLED, Bluemark, Type de montage: Encliquetage dans la rainure de repérage élevée, pour BJ au pas de : 6,2 mm, Surface utile: 5,6 x 10,5 mm
0829602	UCT-TM 6 CUS	Repères pour blocs de jonction, à commander : sous forme de planche, blanc, impression selon les indications du client, Type de montage: Encliquetage dans la rainure de repérage élevée, pour BJ au pas de : 6,2 mm, Surface utile: 5,6 x 10,5 mm
1004115	WS 3- 6	Etiquette d'avertissement, 2 vis plastiques, sur 3 BJ max., au pas de 6 mm
1004209	WS 4- 6	Etiquette d'avertissement, 2 vis plastiques, sur 4 BJ max., au pas de 6 mm
1004403	WS 5- 6	Etiquette d'avertissement, 2 vis plastiques, sur 5 BJ max., au pas de 6 mm
0824992	ZB 6 CUS	Repérage ZB, à commander : par bandes, blanc, impression selon les indications du client, Type de montage: Encliquetage dans la rainure de repérage élevée, pour BJ au pas de : 6,2 mm, Surface utile: 6,15 x 10,5 mm
1051003	ZB 6:UNBEDRUCKT	Repérage ZB, Rubans, blanc, vierge, Repérable avec : Plotter, Type de montage: Encliquetage dans la rainure de repérage élevée, pour BJ au pas de : 6,2 mm, Surface utile: 6,15 x 10,5 mm

## Schémas

### Schéma électrique



- 1 = flasque
- 2 = barrette de jonction, pour connexions transversales au centre du BJ, tête des vis isolée par un collet
- 3 = barrette de jonction, pour connexions transversales au centre du BJ, entretoises pré-serties
- 4 = peigne de liaison
- 5 = barrette perforée
- 6 = entretoise isolante
- 7 = pont de commutation pour 2 blocs de jonction
- 8 = plaquette de séparation

**Adresse**

PHOENIX CONTACT SAS  
52 Boulevard de Beaubourg - Emerainville  
77436 Marne La Vallée Cedex 2, France  
Tél : +33 (0) 1 60 17 98 98  
Télécopie : +33 (0) 1 60 17 37 97  
<http://www.phoenixcontact.fr>



© 2013 Phoenix Contact  
Sous réserve de modifications techniques