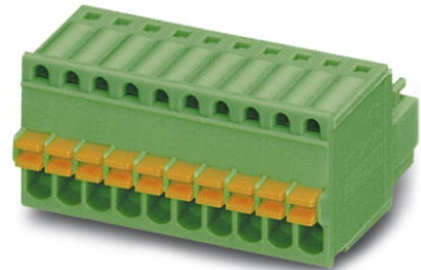


FK-MC 0,5/ 8-ST-2,5


Référence: 1881383

L'illustration représente une version 10 pôles de l'article

<http://eshop.phoenixcontact.fr/phoenix/treeViewClick.do?UID=1881383>

Élément enfichable, Intensité nominale: 4 A, Tension de référence (III/2): 160 V, Nbre. pôles: 8, Pas: 2,5 mm, Connectique: Raccordement à ressort, Coloris: vert, Surface des contacts: étain

Caractéristiques commerciales

EAN	 4 017918 156633
Unité d'emballage	50 pcs.
Tarif douanier	85366990
Poids brut par pièce	kg
Donnée de page de catalogue	Page 136 (CC-2009)

Notez que les données indiquées ici sont issues du catalogue en ligne. Vous trouverez l'intégralité des informations et des données dans la documentation pour l'utilisateur sous <http://www.download.phoenixcontact.fr> Les conditions générales d'utilisation pour les téléchargements sur Internet sont applicables.

Données techniques

Cotes / pôles

Pas	2,5 mm
Cote a	17,5 mm
Nombre de pôles	8

Caractéristiques techniques

Famille d'articles	FK-MC 0,5/...-ST
Groupe d'isolant	I
Tension de choc assignée (III/3)	1,5 kV
Tension de choc assignée (III/2)	2,5 kV
Tension de choc assignée (II/2)	2,5 kV

Tension assignée (III/2)	160 V
Tension assignée (II/2)	320 V
Connexion selon la norme	EN-VDE
Intensité nominale I_N	4 A
Tension nominale U_N	100 V
Section nominale	0,5 mm ²
Courant de charge maximal	4 A (pour une section de conducteur de 0,5 mm ²)
Matériau isolant	PA
Classe d'inflammabilité selon UL 94	V0
Longueur à dénuder	8 mm
Tension nominale UL/CUL Usegroup B	125 V
Intensité nominale UL/CUL Usegroup B	4 A

Caractéristiques de raccordement

Section de conducteur rigide min.	0,14 mm ²
Section de conducteur rigide max.	0,5 mm ²
Section de conducteur souple min.	0,14 mm ²
Section de conducteur souple max.	0,5 mm ²
Section de conducteur souple avec embout sans cône d'entrée isolant max.	0,25 mm ²
	0,5 mm ²
Section du conducteur AWG/kcmil min.	26
Section du conducteur AWG/kcmil max.	20
AWG min. selon UL/CUL	28
AWG max. selon UL/CUL	20

Approbatons



Homologations

cULus Recognized, GOST, VDE Gutachten mit
Fertigungsüberwachung, CCA, IECIEE CB Scheme

Homologations demandées :

Homologations EX :

Accessoires

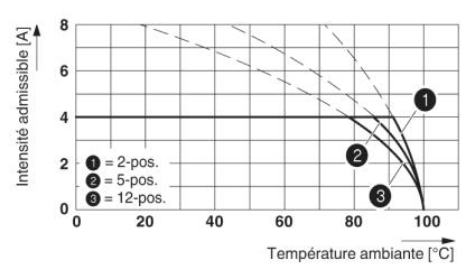
Article	Désignation	Description
Outil		
1205202	SZS 0,4X2,0	Micro tournevis pour tête fendue, dimensions : 0,4 x 2,0 x 60 mm, manche à deux composants, antidérapant
Repérage		
0804853	SK 2,54/2,8:FORTL.ZAHLEN	Cartes de repérage, Carte, blanc, repéré, longitudinal: numérotation continue 1-10, 11-20, etc. jusqu'à 91-99, Type de montage: Collage, pour BJ au pas de : 2,54 mm

Produits complémentaires

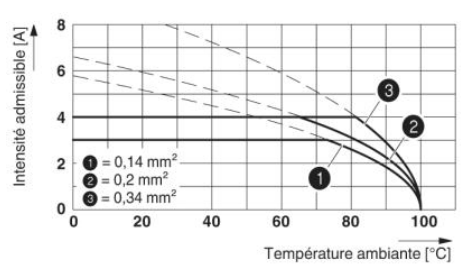
Article	Désignation	Description
Généralités		
1881503	MC 0,5/ 8-G-2,5	Embase, Intensité nominale: 4 A, Tension de référence (III/2): 160 V, Nbre. pôles: 8, Pas: 2,5 mm, Coloris: vert, Surface des contacts: étain, Montage: Soudage
1894862	MCD 0,5/ 8-G1-2,5	Embase, Intensité nominale: 4 A, Tension de référence (III/2): 160 V, Nbre. pôles: 8, Pas: 2,5 mm, Coloris: vert, Surface des contacts: étain, Montage: Soudage
1894972	MCDV 0,5/ 8-G1-2,5	Embase, Intensité nominale: 4 A, Tension de référence (III/2): 160 V, Nbre. pôles: 8, Pas: 2,5 mm, Coloris: vert, Surface des contacts: étain, Montage: Soudage
1881613	MCV 0,5/ 8-G-2,5	Embase, Intensité nominale: 4 A, Tension de référence (III/2): 160 V, Nbre. pôles: 8, Pas: 2,5 mm, Coloris: vert, Surface des contacts: étain, Montage: Soudage

Schémas

Diagramme

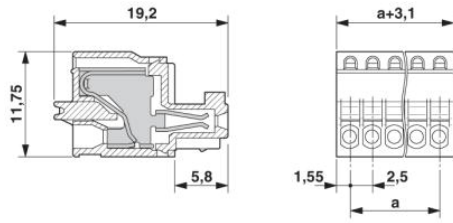


Type : FK-MC 0,5/...-ST-2,5 avec MC 0,5/...-G-2,5



Type : FK-MC 0,5/...-ST-2,5 avec MC 0,5/...-G-2,5

Dessin coté



Adresse

PHOENIX CONTACT SAS
52 Boulevard de Beaubourg - Emerainville
77436 Marne La Vallée Cedex 2, France
Tél : +33 (0) 1 60 17 98 98
Télécopie : +33 (0) 1 60 17 37 97
<http://www.phoenixcontact.fr>



© 2013 Phoenix Contact
Sous réserve de modifications techniques