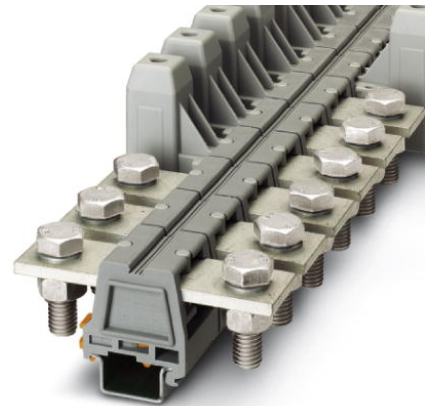


UHV 95-KH/AS

Référence: 2130127

L'illustration représente une combinaison des versions UHV 95-AS/AS,
UHV 95-KH/AS et UHV 95-KH/KH



<http://eshop.phoenixcontact.fr/phoenix/treeViewClick.do?UID=2130127>

Bloc de jonction universel à connexion mixte, section : 35 - 95 mm²,
AWG : 2 - 4/0, largeur : 40 mm, coloris : gris

Caractéristiques commerciales

EAN	 4 017918 052904
Unité d'emballage	10 pcs.
Tarif douanier	85369010
Poids brut par pièce	kg
Donnée de page de catalogue	Page 325 (CL-2009)

Notez que les données indiquées ici sont issues du catalogue en ligne. Vous trouverez l'intégralité des informations et des données dans la documentation pour l'utilisateur sous <http://www.download.phoenixcontact.fr>. Les conditions générales d'utilisation pour les téléchargements sur Internet sont applicables.

Données techniques

Généralités

Nombre d'étages	1
Nombre de connexions	2
Coloris	gris
Matériau isolant	PA-F
Classe d'inflammabilité selon UL 94	HB

Dimensions

Longueur	114 mm
Largeur	40 mm
Hauteur NS 35/15	86 mm

Caractéristiques techniques

Tension de choc assignée	8 kV
Degré de pollution	3
Catégorie de surtension	III
Groupe d'isolant	II
Connexion selon la norme	CEI 60947-7-1
Intensité nominale I_N	232 A
Tension nominale U_N	1000 V
Paroi latérale ouverte	nein
Valeur de consigne essai de tension de choc	9,8 kV
Résultat de l'essai de tension de choc	Test réussi
Val. cons. tension tenue courants altern.	2,2 kV
Résultat de l'essai de tension de tenue aux courants alternatifs	Test réussi
Contrôle de la résistance mécanique des bornes (raccordement conducteur x5)	Test réussi
Contrôle courbure section conducteur/poids	25 mm ² /4,5 kg
	35 mm ² /6,8 kg
	95 mm ² /14 kg
Résultat contrôle de courbure	Test réussi
Contrôle de traction section conducteur	25 mm ²
Valeur de consigne force de traction	135 N
Contrôle de traction section conducteur	35 mm ²
Valeur de consigne force de traction	190 N
Contrôle de traction section conducteur	95 mm ²
Valeur de consigne force de traction	351 N
Résultat contrôle de traction	Test réussi
Ajustement serré sur support de fixation	NS 32/NS 35
Valeur de consigne	15 N
Résultat de l'essai de serrage	Test réussi
Exigence chute de tension	$U_1 \leq 3,2$ mV
Résultat de l'essai de chute de tension	Test réussi
Essai d'échauffement	Test réussi
Contrôle résistance aux courts-circuits section conducteur	95 mm ²
Courant instantané	11,4 kA

Résultat résistance aux courts-circuits	Test réussi
Preuve des caractéristiques thermiques (brûleur aiguille) durée d'action	30 s
Résultat de l'essai thermique	Test réussi
Indice de température de l'isolant (DIN EN 60216-1 (VDE 0304-21))	125 °C

Caractéristiques de raccordement

Section de conducteur rigide min.	25 mm ²
Section de conducteur rigide max.	95 mm ²
Section de conducteur souple min.	35 mm ²
Section de conducteur souple max.	95 mm ²
Section du conducteur AWG/kcmil min.	3
Section du conducteur AWG/kcmil max.	3/0
Section de conducteur souple avec embout sans cône d'entrée isolant max.	35 mm ²
	95 mm ²
Section de conducteur souple avec embout et cône d'entrée isolant min.	35 mm ²
Section de conducteur souple avec embout et cône d'entrée isolant max.	95 mm ²
2 conducteurs rigides de même section min.	25 mm ²
2 conducteurs rigides de même section max.	35 mm ²
2 conducteurs souples de même section min.	25 mm ²
2 conducteurs souples de même section max.	35 mm ²
2 conducteurs souples de même section avec AEH sans cône d'entrée isolant min.	16 mm ²
2 conducteurs souples de même section avec AEH sans cône d'entrée isolant max.	35 mm ²
Longueur à dénuder	29 mm
Filetage vis	M8
Couple de serrage min.	15 Nm
Couple de serrage max.	20 Nm
Mode de raccordement	Raccordement par tige fileté
Connexion selon la norme	DIN 46235
Section min.	25 mm ²
Section max.	95 mm ²
Diamètre de l'œil	13 mm
Diamètre des boulons	12 mm

Filetage de boulon	M12
Couple de serrage min.	25 Nm
Couple de serrage max.	30 Nm
Connexion selon la norme	DIN 46 234
Section min.	10 mm ²
Section max.	95 mm ²
Diamètre de l'œil	13 mm
Diamètre des boulons	12 mm
Filetage de boulon	M12
Couple de serrage min.	25 Nm
Couple de serrage max.	30 Nm
Barre conductrice	30 mm x 5 mm

Approbations



Homologations

CSA, GOST, UL Recognized, GL, PRS

Homologations demandées :

Homologations EX :

Accessoires

Article	Désignation	Description
Connecteur mâle/adaptateur		
3009231	UKH 95 EP	Profilé
Montage		
1201659	E/AL-NS 32	Butée, support terminal des UKH 50 à UKH 240, s'insère sur le profilé NS 32 et se fixe avec 2 vis, largeur : 10 mm, coloris : aluminium
1201662	E/AL-NS 35	Butée, support terminal des UKH 50 à UKH 240, s'insère sur le profilé NS 35 et se fixe avec 2 vis, largeur : 10 mm, coloris : aluminium
1201002	NS 32 PERF 2000MM	Profilé-support de type G, matériau : Acier, ajouré, hauteur 15 mm, largeur 32 mm, longueur 2 m

1201015	NS 32 UNPERF 2000MM	Profilé-support de type G, matériau : Acier, plein, hauteur 15 mm, largeur 32 mm, longueur 2 m
2130428	UHV -E	Butée, Largeur: 5,2 mm, Coloris: gris
2130415	UHV -TP2	Séparateur, Largeur: 2 mm, Hauteur: 67,5 mm, Coloris: gris
2130457	UHV 95-AH	Capot, Coloris: gris
2130635	UHV 95-VS 2	Barre de connexion, Coloris: argenté
2130648	UHV 95-VS 3	Barre de connexion, Coloris: argenté

Outil

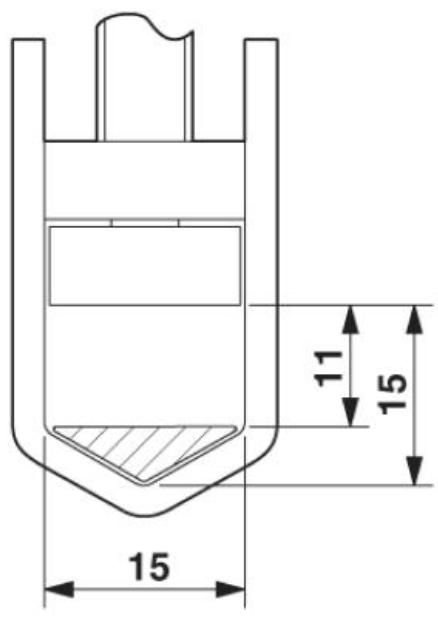
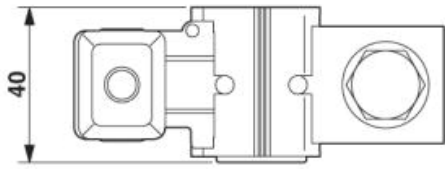
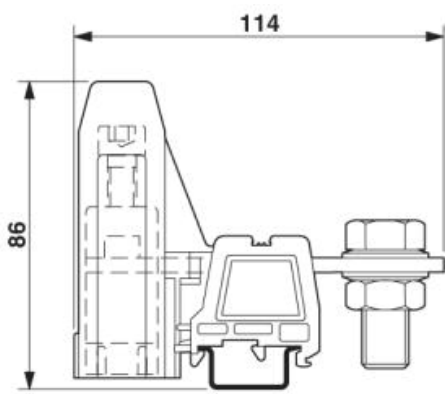
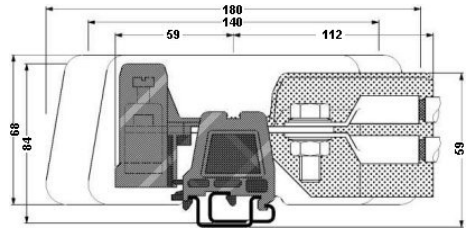
1201934	VDE-ISS 6	Clé mâle pour vis à six pans creux, entièrement isolée, outil de sécurité selon EN 60900, longueur : 150 mm, poignée en T : 110 mm, pour tous les blocs de jonction à vis à 6 pans creux de 8 mm
---------	-----------	--

Repérage

1007248	SBS10:UNBEDRUCKT	Cartes de repérage, Carte, blanc, vierge, Repérable avec : Plotter, perforé, Type de montage: Encliquetage dans la rainure de repérage élevée, Encliquetage dans la rainure de repérage plate, pour BJ au pas de : 10 mm
0818069	UC-TM 10	Repères pour blocs de jonction, Planche, blanc, vierge, Repérable avec : BLUEMARK CLED, Bluemark, Plotter, Type de montage: Encliquetage dans la rainure de repérage élevée, pour BJ au pas de : 10,2 mm, Surface utile: 9,6 x 10,5 mm
0824605	UC-TM 10 CUS	Repères pour blocs de jonction, à commander : sous forme de planche, blanc, impression selon les indications du client, Type de montage: Encliquetage dans la rainure de repérage élevée, pour BJ au pas de : 10,2 mm, Surface utile: 9,6 x 10,5 mm
0829142	UCT-TM 10	Repères pour blocs de jonction, Planche, blanc, vierge, Repérable avec : Thermomark C+, Thermomark C, BLUEMARK CLED, Bluemark, Type de montage: Encliquetage dans la rainure de repérage élevée, pour BJ au pas de : 10,2 mm, Surface utile: 8,9 x 9,6 mm
0829623	UCT-TM 10 CUS	Repères pour blocs de jonction, à commander : sous forme de planche, blanc, impression selon les indications du client, Type de montage: Encliquetage dans la rainure de repérage élevée, pour BJ au pas de : 10,2 mm, Surface utile: 8,9 x 9,6 mm
0824941	ZB 10 CUS	Repérage ZB, à commander : par bandes, blanc, impression selon les indications du client, Type de montage: Encliquetage dans la rainure de repérage élevée, pour BJ au pas de : 10,2 mm, Surface utile: 10,15 x 10,5 mm
1053001	ZB 10:UNBEDRUCKT	Repérage ZB, Rubans, blanc, vierge, Repérable avec : Plotter, Type de montage: Encliquetage dans la rainure de repérage élevée, pour BJ au pas de : 10,2 mm, Surface utile: 10,5 x 10,15 mm

Schémas

Dessin coté



Pictogramme

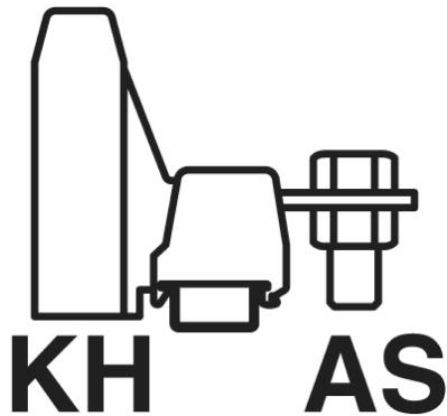
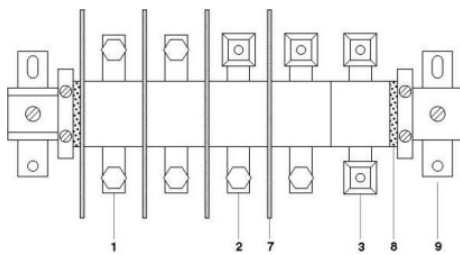


Schéma électrique



- 1 = connecteur de puissance, jeu de boulons AS des deux côtés
- 2 = connecteur de puissance, serre-fils KH d'un côté, jeu de boulons AS de l'autre côté
- 3 = connecteur de puissance, avec serre-fils KH des deux côtés, pour raccordement direct de câble
- 7 = séparateur
- 8 = butée
- 9 = support plat

Adresse

PHOENIX CONTACT SAS
52 Boulevard de Beaubourg - Emerainville
77436 Marne La Vallée Cedex 2, France
Tél : +33 (0) 1 60 17 98 98
Télécopie : +33 (0) 1 60 17 37 97
<http://www.phoenixcontact.fr>



© 2013 Phoenix Contact
Sous réserve de modifications techniques