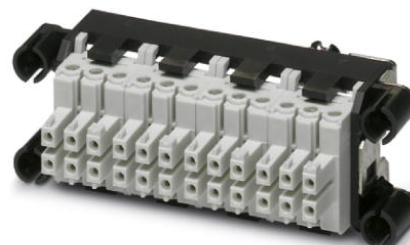


# VC-TR3/4M-PEA-S6666-SET

Référence: 1607215

<http://eshop.phoenixcontact.fr/phoenix/treeViewClick.do?UID=1607215>

Kit d'isolants pour contacts, côté capot, cadre capot avec PE, 4 vis de fixation, isolants pour contacts à 6 pôles prémontés, 6 profilés de détrompage

## Caractéristiques commerciales

EAN	 4 017918 940973
Unité d'emballage	5 pcs.
Tarif douanier	85366990
Poids brut par pièce	kg
Donnée de page de catalogue	Page 351 (PC-2009)

Notez que les données indiquées ici sont issues du catalogue en ligne. Vous trouverez l'intégralité des informations et des données dans la documentation pour l'utilisateur sous <http://www.download.phoenixcontact.fr>. Les conditions générales d'utilisation pour les téléchargements sur Internet sont applicables.

## Données techniques

### Autres caractéristiques

Technique de raccordement	Raccordement vissé
Mode de raccordement	Raccordement vissé
Couple de serrage	0,22 Nm ... 0,25 Nm
Température ambiante (fonctionnement)	-40 °C ... 100 °C
Degré de pollution	3
Catégorie de surtension	III
Cycles d'enfichage	≥ 100
Type	VC3
Section de conducteur rigide min.	0,14 mm <sup>2</sup>

Section de conducteur rigide max.	1,5 mm <sup>2</sup>
Section de conducteur souple min.	0,14 mm <sup>2</sup>
Section de conducteur souple max.	0,75 mm <sup>2</sup>
Section raccordable	0,14 mm <sup>2</sup> ... 1,5 mm <sup>2</sup>

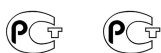
#### Indications concernant les matériaux

Classe d'inflammabilité selon UL 94	V0
Matériau de contact	CuZn
Matériau de surface du contact	étamé
Matériau de porte-contacts	PA

#### Caractéristiques électriques

Tension de référence (III/3)	250 V
Tension nominale U <sub>N</sub>	250 V
Tension de choc assignée	4 kV
	4 kV
Courant de référence	10 A
	10 A
Intensité nominale I <sub>N</sub>	10 A

#### Approbatons



Homologations

GOST

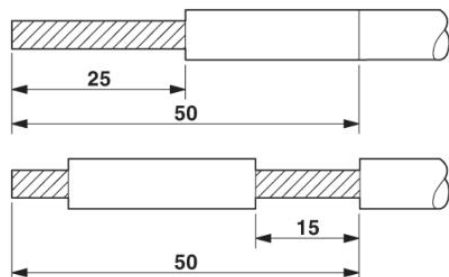
Homologations demandées :

Homologations EX :

## Schémas

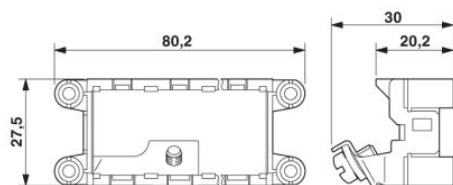
### Dessin du fonctionnement

---



### Dessin coté

---



**Adresse**

PHOENIX CONTACT SAS  
52 Boulevard de Beaubourg - Emerainville  
77436 Marne La Vallée Cedex 2, France  
Tél : +33 (0) 1 60 17 98 98  
Télécopie : +33 (0) 1 60 17 37 97  
<http://www.phoenixcontact.fr>



© 2013 Phoenix Contact  
Sous réserve de modifications techniques