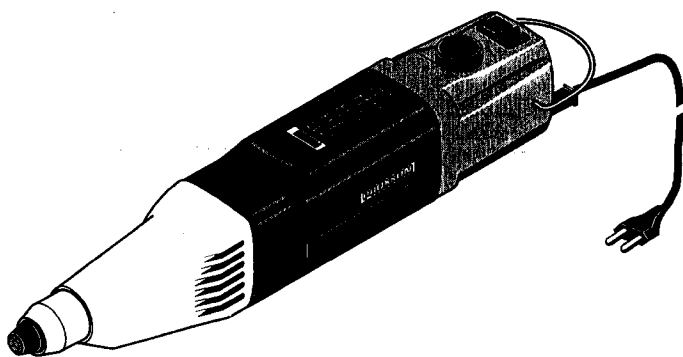


PROXXON

IB/E



Manual

(D)

(GB)

(F)

(I)

(E)

(NL)

(DK)

(S)

(CZ)

(TR)

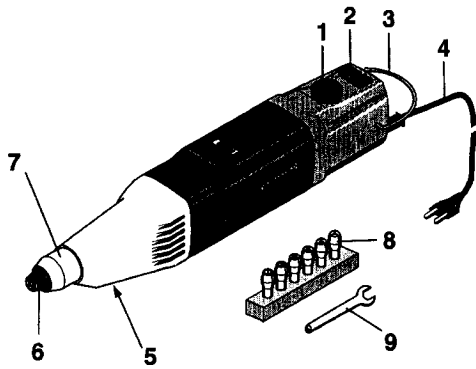


Fig. 1

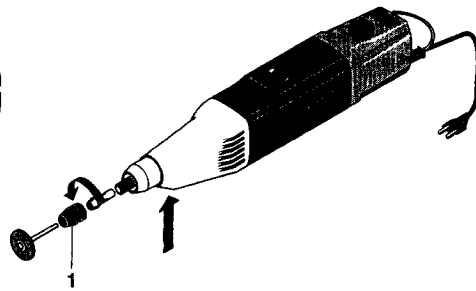


Fig. 2

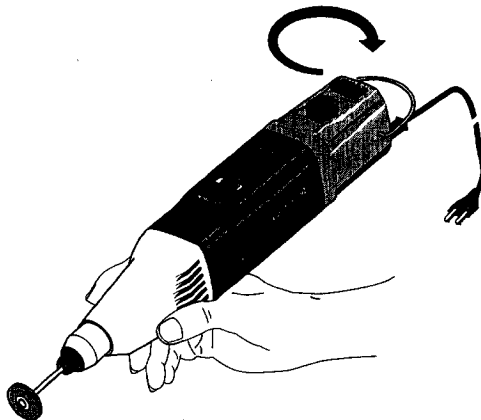


Fig. 3

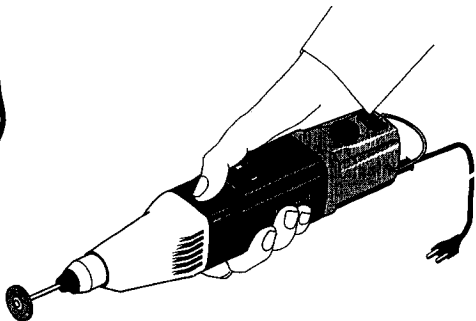


Fig. 4

Sehr geehrter Kunde!

Lesen Sie bitte vor der Benutzung des Gerätes sorgfältig die beigefügten Sicherheitsvorschriften und Bedienungshinweise.

Legende

- 1 Drehzahlregelknopf
- 2 EIN - AUS - Schalter
- 3 Aufhängebügel
- 4 Netzleitung
- 5 Arretierknopf
- 6 Überwurfmutter mit Stahlspannzange
- 7 Passung für Bohrstände (ø 20 mm)
- 8 Stahlspannzangen
- 9 Maulschlüssel

Beschreibung der Maschine

Der PROXXON - Industriebohrschleifer IB/E ist das ideale Gerät zum Feinbohren, Fräsen, Schleifen, Polieren, Bürsten, Entrosten, Gravieren, Ziselieren und Trennen.

Sie können Stahl, NE- Metall, Glas, Holz, Mineralien und Keramik bearbeiten.

Die Bohrspindel wird durch ein Präzisionskugellager spielfrei im Aluminium-Druckgußgehäuse gelagert. Ein leiser, permanent erregter Spezialmotor mit elektronischer Drehzahlregelung sorgt für maximale Leistung bei minimaler Baugröße.

Kompaktgehäuse aus glasfaserverstärktem Nylon mit 20 mm Passung am Aluminiumgehäuse.

Die mitgelieferten Stahlspannzangen erleichtern den Werkzeugwechsel und bieten eine wesentlich höhere Rundlaufgenauigkeit als ein Bohrfutter.

Technische Daten

Länge:	ca. 250 mm
Gewicht:	ca. 500 g
Passung:	ø 20 mm
Motor	
Spannung:	230 V, 50/60 Hz
Drehzahl:	5.000 - 20.000/min
Leistungsaufnahme:	max. 100 W
Geräuschentwicklung:	≤ 70 dB(A)
Vibration am Griff:	≤ 2,5 m/s ²

Verwendung nur im Haus:



Zubehör

Stahlspannzangen:

- 0,8 bis 1,0 mm; 1,3 bis 1,5 mm
- 1,8 bis 2,0 mm; 2,2 bis 2,4 mm
- 2,8 bis 3,0 mm; 3,0 bis 3,2 mm

Bedienung

Werkzeug einspannen, wechseln

Achtung!

Vor dem Werkzeugwechsel Netzstecker ziehen.

Arretierknopf (Pfeil Fig. 2) niemals drücken, solange das Gerät läuft.

1. Überwurfmutter 1 (Fig. 2) leicht drehen und dabei gleichzeitig den Arretierknopf drücken, bis dieser einrastet. Mutter einige Umdrehungen lösen und Werkzeug wechseln. Bei feststehendem Werkzeug Gabelschlüssel verwenden.

Hinweis:

Einsatzwerkzeuge so kurz wie möglich einspannen. Lang vorstehende Schäfte verbiegen leicht und führen zu unrundem Lauf.

Arbeiten mit dem Gerät

Achtung!

Nicht ohne Schutzbrille arbeiten.

Nicht mit beschädigten Schleifstiften oder verbogenen Schäften arbeiten.

Bei starkem Staubanfall bzw. gesundheitsschädlichen Stäuben Schutzmaske tragen.

1. Gerät am Schalter 2 (Fig. 3) einschalten und die der Arbeit entsprechende Drehzahl am Knopf (1) einstellen.

Hinweis:

Nicht die Höhe des Anpreßdrucks, sondern die richtige und gleichmäßige Drehzahl bringt hohe Schleifleistung.

Kleine Fräser / Stifte = hohe Drehzahl,

Große Fräser / Stifte = niedrige Drehzahl.

D

2. Halten Sie das Gerät beim Fräsen oder Gravieren wie einen Kugelschreiber (Fig. 3), dabei die Lüftungsschlitze nicht verdecken.
3. Bei groben Arbeiten sollten Sie das Gerät wie einen Hammerstiel halten (Fig. 4).

Der Industriebohrschleifer IB/E wurde ergonomisch so gestaltet, daß man ihn an der Passung gut führen kann.

Das Gewinde der Spannzangenmutter ist in das Maschinengehäuse versenkt. Der Einsatz eines Bohrfutters ist aus diesem Grund nicht möglich.

EG-Konformitätserklärung

Wir erklären in alleiniger Verantwortung, dass dieses Produkt die Bestimmungen folgender EG-Richtlinien erfüllt:

- **EG-Niederspannungsrichtlinie 73/23/EWG**
 - EN 60335-1 1994+1995
 - EN 50144-1 1995 (teilweise)
- **EG-Maschinenrichtlinie 98/037/EWG**
 - EN 60335-1 1994+1995
 - EN 50144-1 1995 (teilweise)
- **EG-EMV-Richtlinie 89/336/EWG**
 - EN 55014: 1993, EN 55014-1/A1: 1997
 - EN 55014-2: 1997
 - EN 61000-3-2: 1995
 - EN 61000-3-3: 1995

M. Faßbender

Dipl. Ing. Martin Faßbender

PROXXON S.A.

Geschäftsbereich Gerätesicherheit

Dear Customer!

Please read the enclosed safety regulations and operating instructions before using the unit.

Legend

- 1 Speed control button
- 2 ON - OFF - switch
- 3 Hanger
- 4 Mains supply cable
- 5 Locking button
- 6 Spigot nut with steel clamp jaw
- 7 Fitting collar for drill stand (ø 20 mm)
- 8 Steel clamping jaws
- 9 Open end spanner

Description of the machine

The PROXXON - drill grinder IB/E is the ideal machine for fine drilling, milling, grinding, polishing, brushing, derusting, engraving, enching and cutting.

You may use this machine with steel, non-ferrous metal, glass, wood, minerals and ceramics.

The drilling spindle is fitted with a high precision ball bearing and runs without clearance in the die-cast aluminium housing. The quiet running, permanently excited special motor with electronic speed control ensures maximum power with small constructive dimensions.

Compact housing made of glass-fibre reinforced nylon with a 20 mm collar on the aluminium section of the housing.

The steel clamping jaws, which come with the machine, are designed for quick and easy changing of tools and ensure far better true running properties than a normal drill chuck.

Technical data

Length:	approx. 250 mm
Weight:	approx. 500 g
Collar:	ø 20 mm
Motor	
Voltage:	230 V, 50/60 Hz
Rotary speed:	5,000 - 20,000 rpm
Power consumption:	max. 100 W
Noise development:	≤ 70 dB(A)
Vibration in the handle:	≤ 2,5 m/s ²

Indoor use only:



Accessories

Steel clamping jaws:
0,8 to 1,0 mm; 1,3 to 1,5 mm
1,8 to 2,0 mm; 2,2 to 2,4 mm
2,8 to 3,0 mm; 3,0 to 3,2 mm

Operation

Clamping, changing the tool

Attention!

Pull the mains plug out before changing tools.

Do not press the locking button (arrow fig. 2) as long as the machine is running.

1. Turn the spigot nut 1 (fig. 2) slightly and press the locking button at the same time, until it engages. Loosen the nut for a few turns and change the tool. Use the open end spanner if the tool is clamped tight.

Note

Clamp the tool as short as possible. Excessively protruding shanks will easily bend and cause erratic running.

Working with the machine

Attention!

Do not work without protective goggles.

Do not work with damaged grinding bits or bent shanks.

Always wear a breather mask under extremely dusty conditions or in case of hazardous dusts.

1. Switch the machine on with the switch 2 (fig. 3) and adjust the speed appropriate for the work with the button (1).

Note

High grinding performance is the result of correct and even rotary speed and not of excessive pressing power.

Small milling / grinding bits = high speed,

Large milling / grinding bits = low speed.

2. For engraving work hold the machine like a ball pen (fig. 3) and do not cover the ventilation slots with your hand.

3. For rough work hold the machine like a hammer (fig. 4).

The drill grinder IB/E has an ergonomical design, so that it can be easily guided at the fitting collar. The thread for the clamping jaw nut is lowered into the machine housing. The use of a drill chuck is therefore not possible.

EC Declaration of Conformity

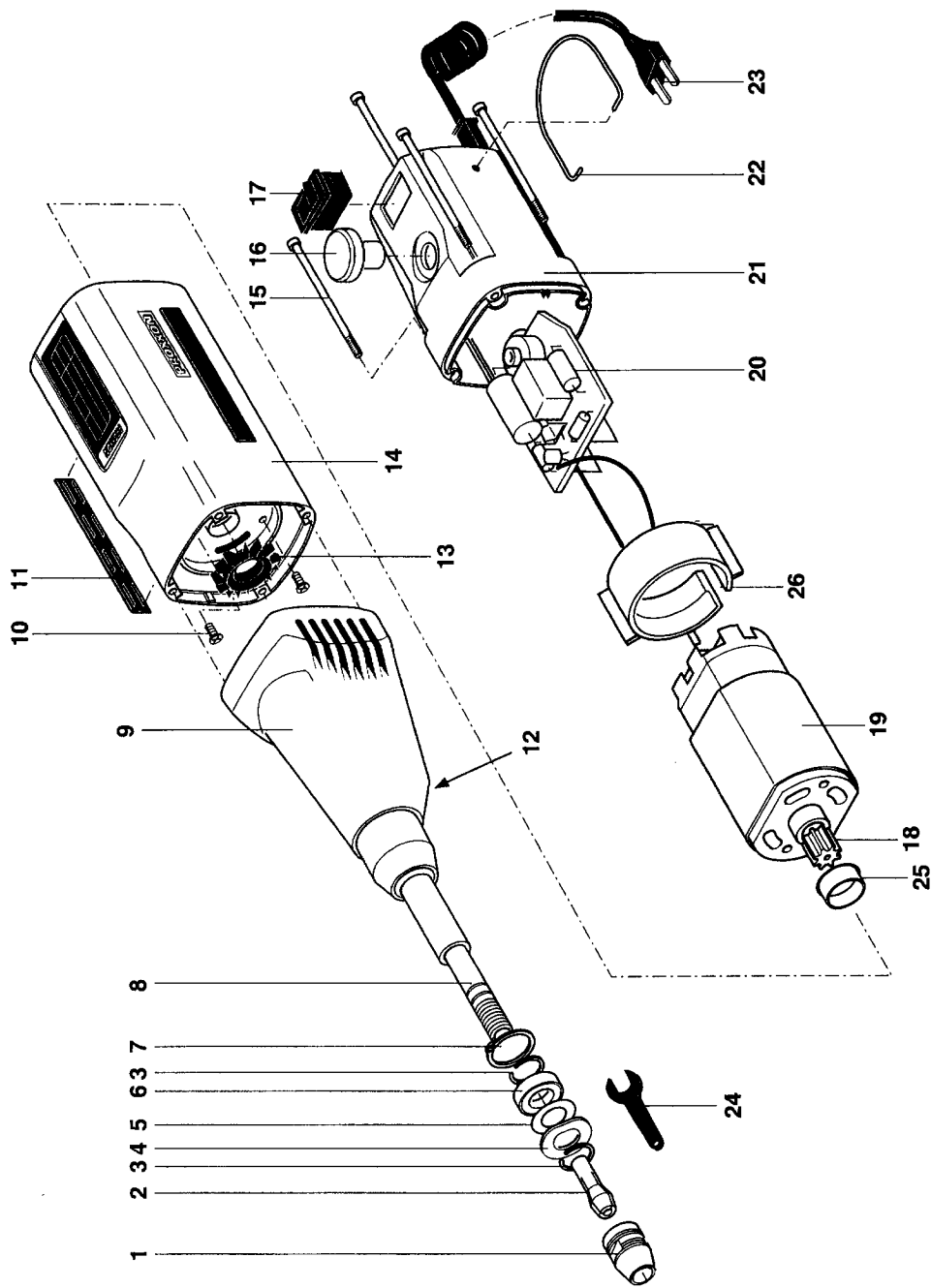
We declare and assume sole responsibility for ensuring that this Product corresponds with the following EC guidelines:

- **EC-Low Voltage guideline 73/23/EEC**
 - EN 60335-1 1994+1995
 - EN 50144-1 1995 (partially)
- **EC-Machine guideline 98/037/EEC**
 - EN 60335-1 1994+1995
 - EN 50144-1 1995 (partially)
- **EC-EMC guideline 89/336/EEC**
 - EN 55014: 1993, EN 55014-1/A1: 1997
 - EN 55014-2: 1997
 - EN 61000-3-2: 1995
 - EN 61000-3-3: 1995

M. Faßbender

Dipl. Ing. Martin Faßbender
(Chartered Engineer)

PROXXON S.A.
Department for Equipment Safety



Ersatzteilliste

Ersatzteile bitte schriftlich beim PROXXON Zentralservice bestellen
(Adresse auf der Rückseite der Anleitung)

IB/E
Artikel-No. 28481

ET-Nr.:	Benennung
28481 - 01	Überwurfmutter
28481 - 02	Spannzange (Zubehör)
28481 - 03	Sicherungsring
28481 - 04	Federscheibe
28481 - 05	Distanzring
28481 - 06	Kugellager
28481 - 07	Sicherungsring
28481 - 08	Welle
28481 - 09	Gehäuse Vorderteil mit Arretierknopf
28481 - 10	Motor-Befestigungsschrauben
28481 - 11	Schutzleiste, lose
28481 - 12	Arretierknopf
28481 - 13	Lüfter
28481 - 14	Motorgehäuse inkl. Schutzleiste
28481 - 15	Gehäuseschraube
28481 - 16	Regelknopf
28481 - 17	Schalter
28481 - 18	Motorritzel
28481 - 19	Motor inkl. Ritzel
28481 - 20	Regelung
28481 - 21	Hintere Gehäusekappe
28481 - 22	Gerätebügel
28481 - 23	Netzleitung inkl. Stecker und Tülle
28481 - 24	Schlüssel
28481 - 25	Zentrierring
28481 - 26	Stützring
28481 - 97	Artikelverpackung
28481 - 99	Bedienungsanleitung

PROXXON

Ihr Gerät funktioniert nicht ordentlich? Dann bitte die Bedienungsanleitung noch einmal genau durchlesen. Ist es tatsächlich defekt, senden Sie es bitte an:

PROXXON Zentralservice
D-54518 Niersbach

PROXXON Zentralservice
A-4224 Wartberg/Aist

Wir reagieren prompt und zuverlässig! Über diese Adresse können Sie auch alle erforderlichen Ersatzteile bestellen.

Wichtig: Eine kurze Fehlerbeschreibung hilft uns, noch schneller zu reagieren. Bei Rücksendungen innerhalb der Garantiezeit bitte Kaufbeleg beifügen.