



# CONFIX FWS

## Flanschwinkel Bulkhead fitting



CONFIX FWS-B  
schwarz (RAL 9005) | black (RAL 9005)



CONFIX FWS-A  
grau (RAL 7011) | grey (RAL 7011)

### Produktbeschreibung | Product description

Der Flanschwinkel CONFIX FWS dient zur Einführung von parallel gewellten Schutzschläuchen beispielsweise in Maschinen, Steuerpulte oder Schaltschränke.

Der aufklappbare Deckel des Flanschwinkels ist unverlierbar durch ein Scharnier mit dem Anbaugeschäube verbunden. Das System ist dadurch sehr montagefreundlich.

CONFIX FWS wird in den Ausführungen CONFIX FWS-A mit metrischem Innengewinde M16 bis M50 und CONFIX FWS-B mit einer rillenförmigen Schlauchaufnahme für parallel gewellte Schläuche mit den Nennweiten NW 13, 17, 23, 29, 37 und 50 angeboten, jeweils in den Farben grau (RAL 7011) und schwarz (RAL 9005).

The 90° angled conduit fitting CONFIX FWS is for installation of parallel corrugated cable protection conduits, for example in machines, control panels or control cabinets. The liftable cover is tightly fixed by a hinge to the mounting box. The system is therefore very easy to handle. CONFIX FWS will be offered in versions CONFIX FWS-A with metric internal thread M16 to M50 and CONFIX FWS-B with a grooved conduit clip for types with sizes NW 13, 17, 23, 29, 37 and 50. The available colors are grey (RAL 7011) and black (RAL 9005).

### Vorteile

- Unverlierbarer Deckel
- Schnelle, einfache Montage
- Funktionales, neues Design
- Schutzart IP54

### Advantages

- Fixed cover
- Fast and easy installation
- Functional brand new design
- Protection class IP54

### Montage | Installation

Die Montage des Flanschwinkels CONFIX FWS ist denkbar einfach:

- 1 Flanschwinkel anschrauben
- 2 Wellenschlauch mit Leitungen einführen
- 3 Flanschwinkel verschließen

Installation of CONFIX FWS is quite easy:

- 1 Fix FWS with screws
- 2 Insert conduit with cables
- 3 Lock FWS with screws



1 anschrauben | fix

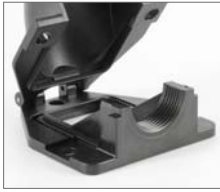


2 einführen | insert

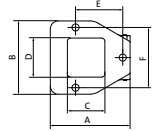


3 verschließen | lock

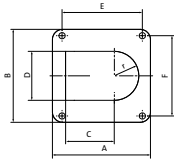
# CONFIX FWS Flanschwinkel | Bulkhead fitting



**CONFIX FWS-A**  
Metrisches Innengewinde  
für Schlauchverschraubungen  
Metric internal thread for  
conduit screwing



FWS-A 16 bis 25



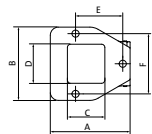
FWS-A 32 bis 50

Typ Type	Innengewinde Internal Thread	Abmess. (AxB) Size (AxB)	Ausbr. (CxD) Cut-out (CxD)	Bohrbild (ExF) Drill.temp. (ExF)	Bohrung Ø Hole Ø	Best.Nr. Order No.	VE PU
CONFIX FWS-A 16	M16 x 1.5	49 x 45 mm	22 x 22.6 mm	29.0 x 37.0 mm	3 x 4.3 mm	■ 31381 ■ 31380	10
CONFIX FWS-A 20	M20 x 1.5	49 x 45 mm	22 x 22.6 mm	29.0 x 37.0 mm	3 x 4.3 mm	■ 31384 ■ 31383	10
CONFIX FWS-A 25	M25 x 1.5	67 x 63 mm	37 x 28 mm	41.5 x 51.5 mm	3 x 4.3 mm	■ 31387 ■ 31386	10
CONFIX FWS-A 32	M32 x 1.5	85.5 x 76 mm	41.9 x 40 mm r = 20 mm	64.5 x 64.5 mm	4 x 6.6 mm	■ 31390 ■ 31389	10
CONFIX FWS-A 40	M40 x 1.5	97 x 92 mm	48.3 x 48.4 mm r = 24.2 mm	79.5 x 79.5 mm	4 x 6.6 mm	■ 31393 ■ 31392	5
CONFIX FWS-A 50	M50 x 1.5	111.5 x 100.5 mm	53 x 60.5 mm r = 30.25 mm	87.5 x 87.5 mm	4 x 6.6 mm	■ 31396 ■ 31395	5

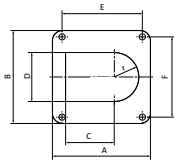
■ Bestellnummer für Ausführung in grau (RAL 7011) | Order number for colour grey (RAL 7011)  
 ■ Bestellnummer für Ausführung in schwarz (RAL 9005) | Order number for colour black (RAL 9005)



**CONFIX FWS-B**  
Rillenförmige Schlauchaufnahme  
Grooved conduit clip



FWS-B 11 bis 21



FWS-B 29 bis 48

Typ Type	Nennweite* Dimension*	Abmess. (AxB) Size (AxB)	Ausbr. (CxD) Cut-out (CxD)	Bohrbild (ExF) Drill.temp. (ExF)	Bohrung Ø Hole Ø	Best.Nr. Order No.	VE PU
CONFIX FWS-B 11	NW 13	49 x 45 mm	22 x 22.6 mm	29.0 x 37.0 mm	3 x 4.3 mm	■ 31411 ■ 31410	10
CONFIX FWS-B 16	NW 17	49 x 45 mm	22 x 22.6 mm	29.0 x 37.0 mm	3 x 4.3 mm	■ 31414 ■ 31413	10
CONFIX FWS-B 21	NW 23	67 x 63 mm	37 x 28 mm	41.5 x 51.5 mm	3 x 4.3 mm	■ 31417 ■ 31416	10
CONFIX FWS-B 29	NW 29	85.5 x 76 mm	41.9 x 40 mm r = 20 mm	64.5 x 64.5 mm	4 x 6.6 mm	■ 31420 ■ 31419	10
CONFIX FWS-B 36	NW 37	97 x 92 mm	48.3 x 48.4 mm r = 24.2 mm	79.5 x 79.5 mm	4 x 6.6 mm	■ 31423 ■ 31422	5
CONFIX FWS-B48	NW 50	111.5 x 100.5 mm	53 x 60.5 mm r = 30.25 mm	87.5 x 87.5 mm	4 x 6.6 mm	■ 31426 ■ 31425	5

\* Aufnahme für parallel gewellten Schlauch mit Nennweite (NW) | For parallel corrugated cable protection conduit with dimension (NW)

■ Bestellnummer für Ausführung in grau (RAL 7011) | Order number for colour grey (RAL 7011)  
 ■ Bestellnummer für Ausführung in schwarz (RAL 9005) | Order number for colour black (RAL 9005)



Weitere Produktinformationen, kostenlose Muster und den aktuellen icotek Katalog erhalten Sie unter:

For more product information, samples free of charge and the latest icotek catalog visit:

[www.icotek.de](http://www.icotek.de)



icotek GmbH  
Bischof-von-Lipp Str. 1  
73569 Eschach | Germany

[www.icotek.de](http://www.icotek.de)  
[info@icotek.de](mailto:info@icotek.de)

tel +49 (0)71 75 - 923 80 0  
 fax +49 (0)71 75 - 923 80 50