



Edelstahl-Griffserie VA

Für den medizinischen Bereich, Laborgeräte und hohe chemische Beanspruchung.

Werkstoff und Oberfläche:

Rund-Edelstahl X12 CrNiS 18 8; Werkstoff-Nr. 1.4305; mattglänzende Oberfläche.

Lieferumfang:

Griffausführung **F** inkl. Edelstahl-Zylinderschrauben mit Innensechskant DIN 912, M8 x 40, Muttern DIN 934 und Unterlegscheiben DIN 125.

Griffausführung **R** inkl. Edelstahl-Sechskantschrauben DIN 933 und Unterlegscheiben DIN 125.

Abschlusscheiben optional für alle Grifftypen, Ausführung wie Abbildung.

Tragkraft:

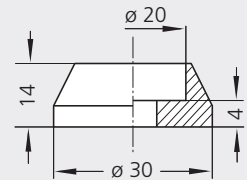
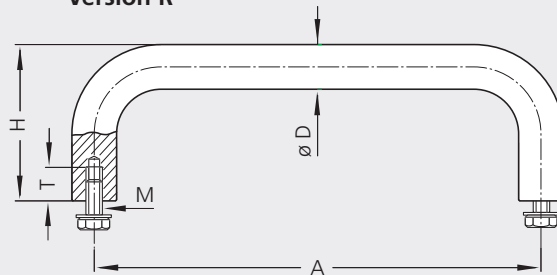
min. 1.000 N.

Hinweis:

Andere Abmessungen auf Anfrage.

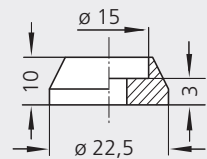
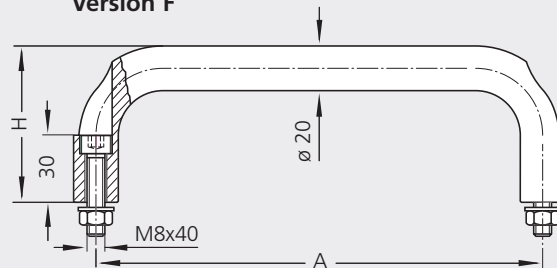


Ausführung R
Version R



Edelstahl-Abschlusscheibe für $\varnothing 20$
Stainless steel cover plate for $\varnothing 20$

Ausführung F
Version F



Edelstahl-Abschlusscheibe für $\varnothing 15$
Stainless steel cover plate for $\varnothing 15$



Laborstromversorgung
Laboratory power supply

