

# Gebruiksaanwijzing "Swing"



Deze bedieningshandleiding hoort uitsluitend bij de zonnelamp. Deze bedieningshandleiding bevat belangrijke aanwijzingen voor de inbedrijfstelling en de bediening. Let hierop, ook wanneer u dit product aan derden overhandigt.

Archiveer bijgevolg deze bedieningshandleiding na het lezen.

## 1. Inleiding

Zeer geachte klant Wij danken u voor de aankoop van de zonnelamp. Met deze zonnelamp heeft u een product gekocht dat volgens de huidige stand van de techniek gebouwd werd.

Dit product voldoet aan de vereisten van de geldige Europese en nationale richtlijnen. De conformiteit werd bewezen, de dienovereenkomstige verklaringen en documenten zijn bij de fabrikant gedeponeerd.

Om deze status te behouden en om een gevaarloos bedrijf te verzekeren moet u, als gebruiker, deze bedrijfshandleiding in acht nemen!

## 2. Veiligheidsaanwijzingen



- Bij schade, die veroorzaakt worden door het niet naleven van deze bedieningshandleiding, vervalt de aanspraak op garantie!
- Wij aanvaarden geen aansprakelijkheid voor volgschaden!
- Bij materiële of persoonlijke schade, die veroorzaakt worden door een onvakkundige

bediening of het niet naleven van de veiligheidsaanwijzingen, aanvaarden wij geen aansprakelijkheid.

- In dergelijke gevallen vervalt elke aanspraak op garantie.

Omwille van veiligheids- en toelatingsredenen (CE) is het niet toegestaan om de zonnelamp eigenhandig om te bouwen en/of te veranderen. Verzeker een vakkundige inbedrijfstelling van de zonnelamp.

In industriële inrichtingen moeten de voorschriften voor de ongevalpreventie van de industriële beroepsvereniging voor elektrische installaties en bedrijfsmiddelen nageleefd worden.

## 3. Gebruik conform de voorschriften

De zonnelamp is gebouwd om buiten gebruikt te worden. De ingebouwde accu's worden door de zonnecellen in het bovenste deel van de lamp geladen. Bij schemering schakelt de lamp automatisch in en bij het aanbreeken van de dag opnieuw uit. Als lichtbron worden 1 krachtige lichtdioden (LED) gebruikt. Deze LED garandert een hoog lichtvermogen bij geringe stroomopname.

-- Vergeet echter niet dat de lichtduur negatief beïnvloed wordt door weinig zonnestralen op de zonnemodule en tijdens de wintermaanden --

**Opmerking:** tijdens langere periodes zonder zonnestralen wordt de accu onvoldoende opgeladen om constant in bedrijf te kunnen zijn. Dit betekent echter niet dat de zonnelamp defect is. Wacht op de volgende dagen met zon en de lamp zal weer dienovereenkomstig werken.

## 4. Inbedrijfstelling

1. Neem de delen voorzichtig uit de verpakking.

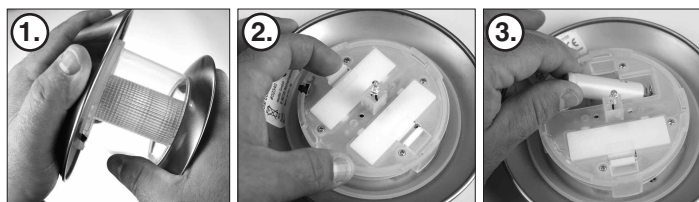
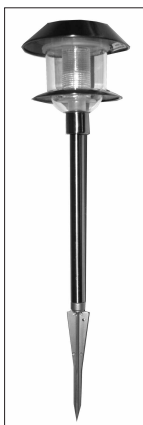
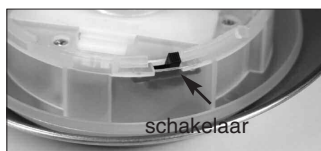
2. Steek de pen met de staaf voorzichtig samen en steek hem voorzichtig in de grond.

**Opmerking:** gebruik daarbij geen geweld.

3. Schuif de schakelaar onder de lampenkap in de positie "ON" en steek het bovendeel van de lamp voorzichtig op het opnamestuk aan de stang.

De zonnelamp is nu geactiveerd.

**Opmerking:** de lichtduur is in sterke mate afhankelijk van de intensiteit en de duur van de zonnestralen overdag. Tijdens de wintermaanden moet u in het algemeen met minder lichtduur rekenen. Wanneer de lamp tijdens de eerste avond nog niet oplicht wacht dan tot de eerste dag met zonschijn.



## 5. De accu's vervangen

1. Houd het bovenste deel stevig vast en draai het onderste deel van de lichtkop in de richting van de wijzers van de klok en neem de delen uit elkaar.
2. Draai de reflector eveneens in de richting van de wijzers van de klok en neem hem af.
3. Open de twee batterijvakken door op de vergrendeling te drukken.
4. Neem de lege accu's uit het batterijvak en leg twee nieuwe accu's met correcte polen in het batterijvak. Wij raden u aan de nieuwe accu's eerst in een lader voor accu's op te laden voordat u ze het in het batterijvak legt.
5. Sluit nu de lamp opnieuw in omgekeerde volgorde.

**Opmerking:** lege batterijen of accu's moeten op milieuvriendelijke wijze verwijderd worden en horen niet in het huisvuil. Uw handelaar is wettelijk verplicht om de oude accu's terug te nemen.

## 6. Storingen

- De lamp schakelt niet in wanneer het donker wordt

- Een externe lichtbron (bv. een straatlantaarn) simuleert daglicht en verhindert dat de lamp inschakelt. Plaats de lamp op een meer donkere plaats

- Wanneer het donker wordt schakelt de lamp niet of slechts korte tijd in.

- Is de lamp ingeschakeld?

- Accu zwak of defect. Accu vervangen.

## 7. Technische gegevens

Bedrijfsspanning: 2,4 V

Accuset: 2 x NiMh 1,2 V/600 mAh

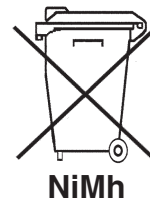
Lampen: 1 witte lichtdioden (LED)

Zonnemodule: kristallijn silicium

Verlichtingstijd: max. 12 uur bij volle accuset

## Terugnemen van de batterij

- Batterijen mogen niet met huisvuil verwijderd worden.
- De consument is wettelijk verplicht batterijen na gebruik terug te geven, bijvoorbeeld aan openbare instanties of op plaatsen waar dergelijke batterijen verkocht worden.
- Batterijen die schadelijke stoffen bevatten zijn met het symbool „doorstreepte afvalton“ en één van de chemische symbolen Cd (=batterij bevat cadmium), Hg (=batterij bevat kwik), Pb (=batterij bevat lood) uitgerust.



## Hersteller/Importeur:

esotec GmbH, Etzenrichterstr. 14, D-92729 Weiherhammer

Tel.-Nr: 09605-92206-28, Fax.-Nr: 09605-92206-10,

e-mail: info@esotec.de, www.sunnytrend.de

Hersteller Art.-Nr: 102070

## Verwijdering:

Geachte klant

Gelieve behulpzaam te zijn bij het vermijden van afval. Indien u zich ooit eens van een van deze artikelen wilt ontdoen, bedenk dan dat veel van zijn componenten uit waardevolle grondstoffen bestaan die gerecycleerd kunnen worden.

Verwijder het product daarom niet in de vuilnisbak, maar breng het naar de voor u bevoegde verzamelinstantie voor elektrische apparatuur.

Wij danken u voor uw hulp!

Copyright by esotec GmbH